

BÂTISSEURS DE  
VOTRE TERRITOIRE

# PRÉFABRICATION D'ÉLÉMENTS BÉTON



**Lhotellier**  
PRÉFABRICATION



## NOS SAVOIR-FAIRE

BALCONS

ÉLÉMENTS LINÉAIRES  
DE STRUCTURE

ÉLÉMENTS DE  
FAÇADES

MODÉNATURES

OUVRAGES D'ART

ÉLÉMENTS  
SPÉCIFIQUES

# Une entreprise familiale pour vos projets de construction

Depuis 1973, LHOTELLIER PREFABRICATION développe et commercialise une offre sur-mesure de produits préfabriqués pour les métiers de la construction : gros œuvre, promotion immobilière, ouvrages d'art, collectivités, aménagements extérieurs pour les espaces verts...

Notre savoir-faire, allié à notre capacité de production, permet de répondre à tous les besoins : de la réalisation de pièces uniques jusqu'à la production en série pour des éléments de structures ou architecturaux.

Notre atelier, installé en Normandie sur l'axe Paris-Caen (A13), apporte réactivité pour tous vos chantiers du quart Nord-Ouest et de la région parisienne.



EN CHIFFRES

**6 000 m<sup>3</sup>**  
DE PRODUITS FABRIQUÉS PAR AN

**9 000**  
PIÈCES FABRIQUÉES  
PAR AN

**40**  
PERSONNES  
À PLEIN TEMPS

**2 000**  
BALCONS

**1 500**  
MURS ET DÉCORS

**3 000**  
POUTRES ET LONGRINES

**2 500**  
ÉLÉMENTS SPÉCIFIQUES



# Nos savoir-faire



Fiers d'accompagner nos clients depuis bientôt 50 ans !

Bureau d'études et atelier avancent main dans la main et font preuve d'une parfaite maîtrise de leurs savoir-faire pour répondre aux fabrications les plus exigeantes.

Chaque métier : soudeur, coffreur, menuisier, est parfaitement maîtrisé grâce à des collaborateurs salariés et formés. Un process d'accompagnement interne spécifique à notre métier a été mis en place afin de transmettre l'expérience des plus anciens aux plus jeunes recrues.

Nos moyens techniques et humains nous permettent de répondre aux quatre principaux univers du marché de la préfabrication béton, mais nous développons aussi des produits sur-mesure pour répondre aux projets spécifiques :



## > LES ÉLÉMENTS DE FAÇADE :

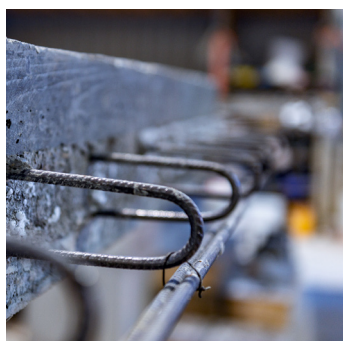
- Éléments matricés
- Béton désactivés colorés/matricés/acidés
- Panneaux porteurs
- Panneau d'habillage
- Murs de soutènement

## > LES ÉLÉMENTS LINÉAIRES DE STRUCTURE :

- Longrines
- Poteaux
- Poutres jusqu'à 20 T

## > LES BALCONS :

- Plat
- PMR
- Relevé
- ...



## > LES MODÉNATURES :

- Bandeaux
- Corniches
- Lucarnes
- Balustres

## > AUTRES PRODUITS :

- Murets techniques
- Gradins de stades ou gymnases
- Cages d'ascenseur
- Legos géants pour aménagement des sites industriels et agricoles





> LES BALCONS



L'ADDITION DE LA  
TECHNIQUE ET DES  
HOMMES



> LES ÉLÉMENTS LINÉAIRES  
DE STRUCTURE



> LES ÉLÉMENTS DE FAÇADE



> LES MODÉNATURES



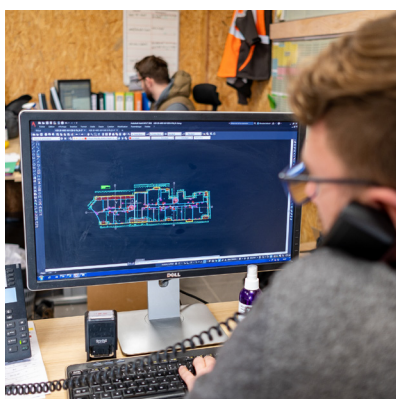
> LES OUVRAGES D'ART



> LES SPÉCIFIQUES

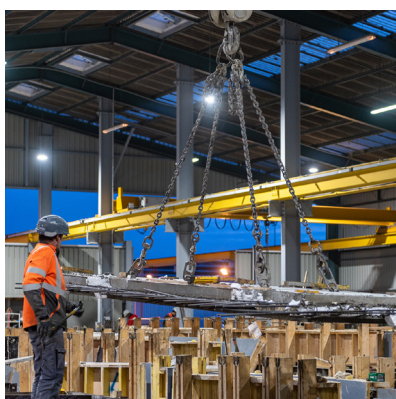


# Notre outil de production



Un bureau d'études techniques pour intervenir en amont des projets, notamment en Conception-Réalisation.

Afin d'accompagner au mieux le savoir-faire des Femmes et des Hommes de Lhotelier Préfabrication, les outils de production sont optimisés pour réaliser la plus grande palette de projets.



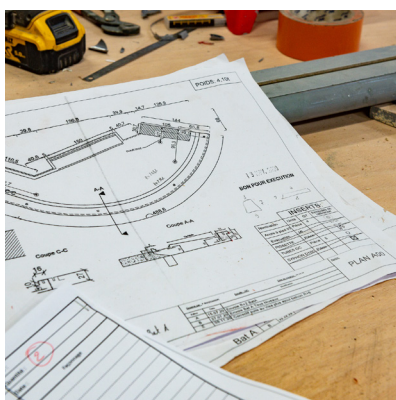
Nos ateliers de production sont équipés de ponts roulants permettant de réaliser des pièces jusqu'à 20 tonnes.



Une centrale à béton intégrée à notre site permet la maîtrise des dosages, des coûts, une plus grande réactivité et la fabrication de béton spécialement formulés.



Une grande capacité de production avec près de **100 mètres de bancs** et la possibilité de coffrer jusqu'à 140 x 80 cm.



Un atelier de menuiserie pour réaliser des moules sur-mesure.



350 m<sup>2</sup> de table de préfabrication pour les formes spécifiques.



Atelier de pliage d'armatures métalliques et atelier soudure.

# Une économie circulaire et vertueuse

Aujourd'hui, la protection de notre environnement et la préservation des ressources naturelles sont dans tous les esprits. Notre atelier industriel s'inscrit au quotidien dans cette démarche et prend naturellement sa part en intégrant dans les produits qui le permettent une part de constituants recyclés (granulats, sables, graviers...).

Depuis plusieurs années, notre activité de préfabrication a développé des partenariats avec les entités dépollution et matériaux du Groupe Lhotellier, ce qui nous permet de réintroduire et de valoriser dans la chaîne de production une partie des matières premières utiles, comme pour les métiers des industries routières.

Notre installation « Infinicycle » basée sur notre site, lave les terres impactées collectées et permet le tri des éléments essentiels à la constitution du béton pour les réintroduire ensuite dans la chaîne de fabrication et ainsi revaloriser ces matériaux



Découvrez la vidéo  
Site de lavage de terre,  
Alizéo.

Retrouvez  
nos réalisations sur :  
[www.lhotellier.fr/videos](http://www.lhotellier.fr/videos)



Être l'entreprise  
familiale de  
référence  
sur tous nos  
territoires

Paul Lhotellier



Dotées d'une riche et longue expérience, les équipes connaissent les contraintes de leur territoire et sont capables de mobiliser la totalité des moyens du Groupe pour vos plus grands projets. Cette organisation nous permet de favoriser la proximité des échanges et de garantir la qualité de nos relations.



**Lhotellier**  
PRÉFABRICATION



Découvrez  
notre activité  
en images.