



L'AUDACE DE NOS TERRITOIRES



Lhotellier

OPERATEUR
GLOBAL EN
CONSTRUCTION

SOMMAIRE

GOUVERNANCE	04
CHIFFRES CLÉS	05
VISION STRATÉGIQUE	06
RSE	07
RAISON D'ÊTRE	08
HISTOIRE	12
MÉTIERS	
CONSTRUCTION	18
INDUSTRIES ET MATÉRIAUX	24
SERVICES	30
LES TERRITOIRES	36
L'INTERNATIONAL	42
LA PÉRENNITÉ	44
LES IMPLANTATIONS	48

L'AUDACE DE NOS TERRITOIRES



Paul Lhotellier
Président

Les deux années de pandémie, ainsi que le contexte géopolitique actuel bouleversent notre quotidien et questionnent la culture de nos organisations. Ces situations inédites pour les nouvelles générations ont accentué les débats sur les évolutions comportementales et sociologiques, et annoncent pour le monde de demain des mutations profondes, dont certaines sont déjà à l'œuvre sur nos territoires.

Le Groupe Lhotellier, opérateur global en construction centenaire, compte désormais parmi les acteurs de premier plan dont l'impact social et économique sur le territoire est reconnu. Cette responsabilité forte interroge notre entreprise et nos ambitions face aux évolutions, parfois radicales et rapides des besoins de la société et nous oblige chaque jour à faire preuve d'audace.

La transition environnementale, la mobilité, le rapport au travail, les nouveaux outils de communication et de consommation, les avancées techniques et technologiques sont autant de sujets pour lesquels les entreprises doivent se positionner et tenter d'apporter des solutions.

Nos convictions fortes, notre système de valeurs et la culture d'entreprise sont le terreau nécessaire de la reconstruction d'un monde plus durable. Conscients des responsabilités qui nous incombent et en nous prémunissant de tout attentisme, nous avons saisi cette occasion pour imaginer des solutions nouvelles qui viendront poser les jalons d'une organisation durable et responsable, respectueuse de son écosystème.

Ces prochaines années illustreront, par les engagements et la réalisation d'actions concrètes, notre capacité de résilience. Ces engagements entrent en résonance avec la stratégie BBE (Bétonner Bouger Explorer) mise en place depuis 2019, et viennent d'être renforcés par la définition de notre RAISON D'ÊTRE et de la production des premiers indicateurs RSE.

Cette stratégie formalise les réponses que nous entendons apporter dans une perspective de long terme et dans une dynamique volontariste et innovante au service de nos missions, du territoire et de nos clients. Elle supposera la mise en place de coopérations fortes et durables avec l'ensemble de nos parties prenantes, condition *sine qua non* pour se diriger vers un monde que nous souhaitons plus vertueux.

Comité Stratégie et Objectifs



DE GAUCHE À DROITE

Le Comité Stratégie et Objectifs composé du Président, de son Secrétaire Général et du Codir groupe accompagne la réflexion stratégique du groupe sur les différents territoires qu'il occupe en France et à l'international au travers de sa filiale Canadienne.

Garant de la sécurité et de la pérennité de l'entreprise et de ses filiales, il fixe les moyens et les objectifs à atteindre. Il accompagne les directeurs métiers dans l'exécution de leurs missions de production, de développement et d'exploration, et s'assure de l'atteinte des objectifs.

Orienté terrain, le CODIR du groupe est organisé par métiers et s'appuie sur des fondamentaux établis tels que le plan stratégique BBE et la RAISON D'ÊTRE de l'entreprise.

Olivier Lesenne
Vice-Président
Construction

Christophe Schumer
Vice-Président
Énergie & développement

Jean-Philippe Lemesle
Vice-Président
Industries & matériaux

Paul Lhotellier
Président

Sébastien Sacavin
Secrétaire Général

Christophe Gaudillot
Vice-Président
Métiers support

“Le Président s’appuie également sur un Comité de Surveillance qui s’assure que l’indépendance, l’expertise et la culture d’entreprise restent au cœur des actions.”

CHIFFRES CLÉS

310 M€ 

de CA en 2022
(consolidé France)

+200 

CHANTIERS
en cours chaque jour

3  RÉGIONS

Normandie,
Hauts-de-France
Île de France

8  MÉTIERS

22  SITES
INDUSTRIELS

21  AGENCES
MÉTIERS

1670  SALARIÉS

60  OFFRES D'EMPLOI
en moyenne à pourvoir
dans le groupe

+250  NOUVEAUX
collaborateurs en 2022

120  ALTERNANTS
en moyenne dans l'entreprise

EN ROUTE VERS 2026

UN PLAN STRATÉGIQUE AMBITIEUX

Orienté vers l'avenir, l'innovation et l'exploration, notre plan "En route vers 2026" mobilise l'ensemble des Femmes et des Hommes de l'entreprise pour démultiplier notre présence et nos offres sur nos territoires, tant en France qu'à l'international avec le Canada où nous renforçons nos positions.

Nous souhaitons déployer nos forces commerciales afin de nous positionner comme un opérateur global de la construction en nous appuyant sur des métiers

complémentaires les uns aux autres, créant ainsi une synergie positive. Notre socle de métiers est solide, éprouvé dans le temps, et nous permet une maîtrise de toute la chaîne de valeur : de la dépollution de sites, en passant par les travaux publics, le bâtiment, le génie civil, les industries, la gestion des eaux, le transport, jusqu'à l'installation et la production d'énergie solaire. Pas à pas, notre offre commerciale est enrichie de nouvelles expertises qui viennent renforcer notre socle de métiers et notre statut d'ETI alternative.

Notre plan se décline en 3 piliers :

→ Bétonner

ET CONSOLIDER
NOS MÉTIERS
HISTORIQUES

Notre Groupe appuie son développement sur un socle rendu solide par cent ans d'expérience : nous devons aujourd'hui le bétonner pour qu'il supporte notre future croissance. Atteindre cet objectif stratégique passe par le maintien de nos métiers Construction et Matériaux à la pointe de l'innovation. Il impose également de capitaliser sur toutes nos expertises, d'optimiser nos implantations et d'assurer une veille renforcée. Nous visons l'implantation de tous nos métiers sur tous nos territoires pour que Lhotellier soit l'entreprise locale de référence.

→ Bouger

ET INVESTIR SUR
DES LEVIERS DE
CROISSANCE

Dans la course à la performance que se livrent toutes les entreprises confrontées à la mondialisation de leurs marchés, il est impératif de bouger, de conserver un temps d'avance pour faire la différence : en nous appuyant plus que jamais sur l'innovation et l'agilité, nous ferons évoluer nos métiers, nos pratiques et nos expertises à la vitesse du progrès et y puiserons des leviers de croissance nouveaux avec l'aide d'activités complémentaires.

→ Explorer

PARTAGER,
S'INSPIRER

Porter le regard loin et nous ouvrir à l'extérieur. Ouvrir nos systèmes internes vers l'extérieur, nos collaborations et nos partenariats, notre esprit aux nouvelles pratiques et aux nouveaux métiers (immobilier intelligent, énergies...) : c'est en partageant ces nouvelles connaissances et expertises que nous pourrions nourrir notre développement et assurer notre pérennité. Explorer c'est aussi tenter, expérimenter, et parfois nous tromper. Nous sommes prêts à l'assumer, car notre agilité et notre histoire démontrent que l'apprentissage par l'échec est une vertu.

UN PLAN DE TRANSFORMATION RSE ENGAGÉ

Engagé depuis plusieurs années, le Groupe Lhotellier confirme sa volonté de s'inscrire dans une démarche de respect et de prise en compte des Objectifs de Développement Durable (ODD).

En 2022, le groupe s'est engagé à réaliser un diagnostic RSE selon la normes ISO 26000.

La restitution de ce diagnostic aboutira à la mise en œuvre d'un plan d'actions pour accompagner la transition de l'entreprise vers un environnement plus souhaitable et désirable.

La démarche RSE du Groupe Lhotellier est pragmatique : chacun avance et ose l'innovation là où son énergie sera la plus efficace. Certains proposent des solutions en interne tandis que d'autres développent

des solutions pour leurs clients et l'environnement. Les bonnes pratiques sont ensuite partagées et consolidées dans une note développement durable. L'objet de cette note est de présenter à tous nos collaborateurs, clients, fournisseurs et partenaires des actions concrètes, résultat de l'esprit collectif Lhotellier.

Nos métiers sont pleinement entrés dans une démarche d'amélioration continue.

Cette stratégie se concrétise par les nombreuses certifications obtenues

par les sociétés du groupe :

- RSE : ISO 26000
- Sécurité : MASE UIC
- Certifications professionnelles : QUALIBAT, Marquage CE/AQP, Label MATERRIO Normandie.

La création d'un comité des engagements permet de rendre compte ainsi que d'évaluer régulièrement la performance en matière de RSE de nos métiers. Ce comité est un organe transverse où toutes les branches d'activité sont représentées.

OBJECTIFS DE DÉVELOPPEMENT DURABLE



LHOTELLIER S'ENGAGE !

Lhotellier s'engage à progresser et soutenir les Objectifs de Développement Durable (ODD) proposés par les Nations Unies, qui portent l'ambition de transformer notre monde en éradiquant la pauvreté et les inégalités, en assurant sa transition énergétique et solidaire à l'horizon 2030.

LHOTELLIER, SA RAISON D'ÊTRE

“Mobiliser nos savoir-faire séculaires, affirmer nos convictions et notre caractère pour bâtir des ouvrages qui révèlent le potentiel des territoires ruraux et urbains. S’engager aux côtés des décideurs pour créer des environnements souhaitables et désirables, sources de progrès et d’harmonie.”

POURQUOI UNE RAISON D'ÊTRE ?

Transmettre et pérenniser les valeurs de l’entreprise.

Lhotellier est une entreprise familiale, centenaire, qui souhaite rester pérenne et ancrer ses valeurs pour lesquelles elle n’a jamais fait de concession.

Aujourd’hui les entreprises font face à un environnement sans cesse perturbé qui entre en résonance directe avec leur organisation : crise sanitaire, crise économique, dérèglement climatique, conflits géopolitiques...

C’est pourquoi, définir notre RAISON D’ÊTRE permet de fixer les orientations de l’entreprise, telle une boussole. Il s’agit d’un guide pour l’action pour tous les collaborateurs et la prise de décision pour l’encadrement.

Elle n’a pas de vocation transformatrice de ce que nous sommes, mais au contraire, elle permet d’inscrire l’entreprise dans le temps long.

COMMENT SE CARACTÉRISE-T-ELLE ?

Cette RAISON D’ÊTRE se décline en 4 engagements fondamentaux qui rappellent les valeurs portées par Lhotellier. Elle est mise en action par un Comité des engagements interne au groupe qui rend compte au CSO (Comité Stratégique et Objectifs) et s’assure de la bonne transmission de ces valeurs.



Cette RAISON D’ÊTRE affirme les valeurs et la contribution de Lhotellier, elle revendique une ambition commune et partagée qui agit comme une boussole et assurera la pérennité de l’entreprise.

Paul Lhotellier
Président



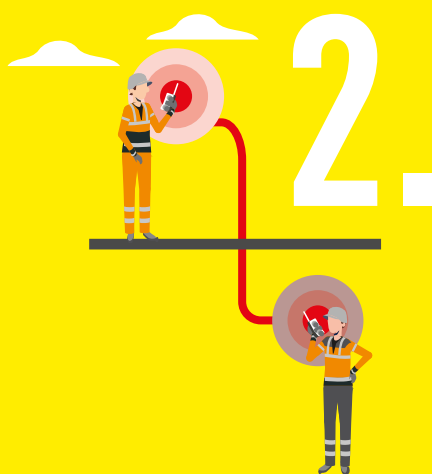
PLACER L'HUMAIN AU CŒUR DE LA RAISON D'ÊTRE DE L'ENTREPRISE

1.

- Stimuler l'engagement
- Nourrir l'intelligence collective
- Développer des talents
- Favoriser l'initiative
- Donner du sens aux missions

ÊTRE L'ENTREPRISE EXPERTE ET ENGAGÉE DE RÉFÉRENCE

- Maintenir une expertise forte
- S'ouvrir aux activités porteuses de croissance responsable
- Construire les projets en collaboration avec nos clients
- Refuser toute forme de pratique commerciale dégradant les valeurs



2.



Un Comité des engagements adossé à une gouvernance responsable

La gouvernance de l'entreprise place au cœur de son fonctionnement la relation de confiance et la transparence des informations avec ses différentes parties prenantes. La constitution d'un Comité des engagements permet de rendre compte et d'apporter la preuve de cette transparence et du respect des engagements. Les membres ont été choisis pour représenter la diversité de l'entreprise (profils, métiers, ancienneté), et une transversalité hiérarchique. C'est un organe qui encourage la dynamique "engagements" de l'entreprise, permet de mettre en mouvement les métiers, les agences, et d'impliquer tout le groupe. C'est un organe de travail, qui structure la mise en action de l'entreprise pour répondre à ses enjeux. Il s'agit de ne pas tomber dans le simple exercice de communication, mais plutôt impliquer dans la prise de décision. Ce comité a un pouvoir d'avis, d'appui et d'investigation, et ses membres sont les ambassadeurs des engagements de la RAISON D'ÊTRE et de la politique RSE au sein de Lhotellier.

Julien Dheilly
Animateur RSE et Raison d'Être

3



PARTICIPER AVEC ENTHOUSIASME AU DÉVELOPPEMENT DE NOS TERRITOIRES

- Servir les acteurs qui accélèrent le développement des territoires
- Participer à l'attractivité des territoires ruraux et urbains
- Cultiver un langage territorial

ASSURER, POUR AU MOINS ENCORE 100 ANS, LA VIE DE L'ENTREPRISE

- Garantir une culture du résultat
- Générer une profitabilité suffisante pour assurer vie et croissance
- Perpétuer ensemble l'héritage
- Être une entreprise incarnée et dirigée
- Entretenir notre culture d'entreprise



4.

L'HUMAIN AU CŒUR DE LA RAISON D'ÊTRE DE L'ENTREPRISE





DEPUIS 100 ANS, L'HUMAIN AU CŒUR DE NOTRE HISTOIRE



Antoine Philippe

Membre du Comité de surveillance
et président de l'Amicale des Anciens

“ Chez Lhotellier, l'Humain tient une place primordiale. Quand j'ai commencé en 1977, j'ai trouvé des personnes qui m'ont épaulé, aidé. La bienveillance a accompagné mon parcours et m'a permis de gravir tous les échelons. Je suis rentré Aide conducteur de travaux, puis Conducteur de travaux, Directeur d'agence, et j'ai fini ma carrière en tant que Vice-Président après avoir été Directeur du pôle Construction. Sur le terrain, ce n'est pas l'âge, le diplôme, ou le titre qui parle... il faut faire ses preuves, montrer que si on est là, c'est qu'on le mérite. En tant que manager, j'ai toujours apporté un soin particulier à la relation de confiance avec mes équipes. J'ai cultivé un management de proximité, si j'ai eu une aussi belle carrière, c'est aussi parce que mes équipes m'ont soutenu, m'ont approuvé, m'ont convaincu que ce nouveau challenge qui se présentait à moi ... j'en étais capable. Je conseille à tous les managers d'aujourd'hui, de passer du temps avec leurs équipes pour mieux les comprendre, mieux les connaître, mieux anticiper ...



Philippe Pirquin

Retraité en 2017 - Ancien Vice-Président

“ Mon aventure Lhotellier aura marqué significativement ma carrière. Après 15 ans dans l'administration, j'ai rejoint l'entreprise en bas de l'échelle. L'ascenseur social a ensuite fait son œuvre, j'ai gravi tous les échelons jusqu'à devenir Vice-Président de l'entreprise ! Je retiendrai le caractère Humain des dirigeants, l'entreprise citoyenne, une entreprise qui écoute et cherche à comprendre ses collaborateurs, le droit à l'erreur, le tout imprégné d'un caractère familial ! Une entreprise qui est attachée à l'innovation, à l'expertise, mais tout ceci ne vaut rien sans les Hommes qui la compose !

1919 CRÉATION
Maçonnerie

1942 MAÇONNERIE
Son fils, Paul Lhotellier, reprend l'entreprise familiale et profite de la reconstruction pour développer le Génie Civil.

1955 GÉNIE CIVIL
Création de l'activité Carrières. L'entreprise extrait elle-même les matériaux.

1965 CARRIÈRES
Jean-Paul Lhotellier prend la direction et crée le département Travaux Publics.

1978 CRÉATION DE OISE TP

1991 CRÉATION DE EBTP

1992 TRAVAUX PUBLICS
Création d'Enrobés Plus avec sa centrale de Grandvilliers (60).

1994
Paul Lhotellier crée le Groupe Ikos pour s'engager dans les métiers de l'Environnement.

Marine Bouilly

Directrice Travaux Lhotellier Eau

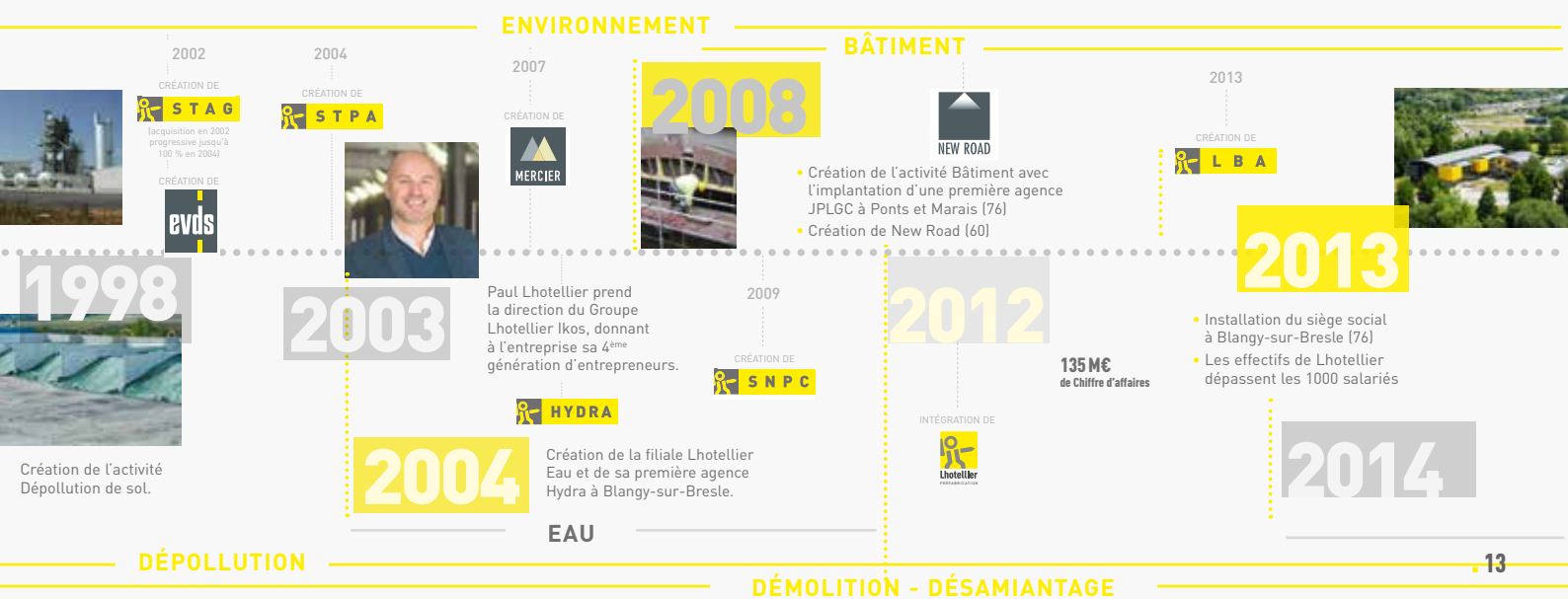
“ J’ai intégré le Groupe Lhotellier à la suite de mes études en tant qu’ingénieur sur le traitement des Eaux. J’ai eu la chance de réaliser une pépinière pendant une année sur de nombreux métiers du Groupe, au cours de laquelle j’ai constitué mon réseau Lhotellier et découvert les nombreux métiers du Groupe. À mon embauche, j’avais 24 ans et la nouvelle conductrice de travaux que j’étais, devait devenir “crédible”. Les 1^{ers} chantiers ont été compliqués, chaque chantier était un nouveau challenge. Mon savoir “technique” et l’anticipation de tous les problèmes potentiels m’ont permis de gagner en assurance et en crédibilité. Je suis ensuite devenue Chargée d’Affaires pendant 2 ans et la direction du Groupe m’a proposé le poste de Directrice Exploitation Travaux pour toutes les entités Lhotellier Eau. Ce parcours que je sais rapide, n’aurait pas été possible dans d’autres groupes. Le Groupe Lhotellier a confiance en ses collaborateurs, il sait leur donner les clés pour évoluer avec l’entreprise.



Pascal Paquet

Chef de Chantier OISE TP

“ Je suis arrivé en 1985 chez OISE TP à Beauvais (60) en tant que manoeuvre - ouvrier routier, je suis devenu chauffeur d’engins. Je conduisais un tracto-pelle, un petit bijou dont je prenais le plus grand soin. Le directeur de l’agence OISE TP de l’époque, Claude Maquenhén, m’a ensuite proposé de devenir Chef de Chantier, je suis parti en stage EGLETON pendant 9 semaines. À mon retour, je suis passé Aide Chef de Chantier, puis Chef de Chantier. J’ai une très grande estime pour le Groupe Lhotellier, cela va au-delà d’une belle entreprise, c’est pour moi une 2^{ème} famille ! Je leur dis aux petits jeunes qu’il ne faut pas hésiter à donner, ici, ce sera récompensé !





Vincent Sieww

Conducteur de Travaux

Il y a 23 ans, je suis entré à la STAG, avant que l'entreprise soit achetée par le Groupe. J'ai débuté en tant que manœuvre. J'ai pris de plus en plus de responsabilités et je suis devenu Aide Chef de chantier, puis Chef de chantier. Trois ans plus tard je suis devenu Conducteur de travaux. Malgré quelques embûches, l'entreprise m'a fait confiance et, à la naissance de l'agence STPA à Abbeville, m'a proposé de participer à l'aventure avec Olivier Lesenne (actuel Vice-Président Construction). Spécialiste des plateformes éoliennes, j'aspire aujourd'hui à de nouveaux challenges. Là encore, le Groupe me propose d'évoluer vers un poste de Chef de secteur pour une nouvelle entité du Groupe, Adducteam, spécialisée dans l'adduction d'eau. Une nouvelle aventure s'offre à moi !



Charline Dutouron

Chargée de recrutement

Au service Recrutement, nous sondons avec beaucoup d'enthousiasme le savoir-être des candidats. Bien sûr le CV et nos différents outils nous permettent d'établir la compatibilité technique pour la tenue d'un poste, mais notre véritable valeur ajoutée est de détecter la personnalité de la future recrue, s'assurer qu'elle a la passion, l'envie et l'engagement nécessaire. Nous sommes très attachés aux valeurs humaines du candidat. Les compétences techniques s'acquièrent. Le savoir-être, non. Si notre entreprise a fêté ses 100 ans il y a quelques années déjà, c'est parce que sa force réside dans les Femmes et les Hommes qui la composent et dans leur engagement au quotidien.



2018

- Le Groupe vend sa filiale Gestion des déchets au groupe Paprec.
- Ouverture de la 15^{ème} agence Lhotellier à Alizay (27)
- Création de Valcity, activité de promotion immobilière installée à Amiens



Développement du Groupe à l'international (Inde et Canada).



INTERNATIONAL

2018

CRÉATION DE



CRÉATION DE



210 M€
de Chiffre d'affaires

Le Groupe innove dans sa communication et lance sa campagne de remerciements.



2019



Le Groupe Lhotellier fête ses 100 ans et lance à cette occasion le Road Trip Lhotellier.



CRÉATION DE



Spécialisé dans la pose de bordures coulées en place. Lhotellier TP ajoute une corde à son arc.



CRÉATION DE



Filiale énergie 100% Lhotellier spécialisée dans la construction et le démantèlement de parcs éoliens et photovoltaïques.



INTÉGRATION DE





Jean-Luc Denet
Directeur Métier Lhotellier 2D

“ J’ai eu en charge l’animation de l’offre Multimétiers sur le territoire Amiénois pendant 5 ans. Développée pour mieux répondre aux demandes des entreprises privées, cette offre commerciale démontre notre capacité à travailler ensemble. La complémentarité de nos métiers n’est pas qu’un vain mot, il y a une synergie entre les Femmes et les Hommes des différents métiers du Groupe, qui permet à Lhotellier de répondre favorablement à de nombreux marchés. Le projet d’une société intègre régulièrement des travaux de déconstruction, puis de rénovation, avec des bétons bas carbonés par exemple. C’est donc une vraie force de proposer à nos clients une offre différenciante où l’ensemble des métiers du Groupe a une carte à jouer.



Camille Le Borgne
Conducteur de travaux

“ Au grand désespoir de ma mère, les repas de famille se transforment souvent en réunion de chantier ! Je suis ce que l’on peut appeler un pur produit Lhotellier : entré dans le Groupe en 2009, j’entends parler de Lhotellier depuis tout petit. Après la guerre, mon grand-père est entré chez Lhotellier, une petite entreprise de 8 personnes, il travaillait sur la carrière de Ault. En 1968, c’est mon père qui fait ses premiers chantiers dans l’entreprise, une entreprise d’environ 80 salariés. Je suis rentré dans le Groupe en 2009 au sein de l’agence EBTP, nous étions alors 800. Malgré des études pour un autre métier, je suis comme revenu à mes origines. En étant conducteur de travaux, je n’aurais pas imaginé aller ailleurs, Lhotellier fait aussi partie de mon histoire de famille. Avec mon père et mon grand-père on cumule plus de 100 ans d’ancienneté !



Quentin Dequevauviller
Directeur Industries Enrobés

“ Mon expérience Lhotellier a démarré un peu par hasard à la suite d’un envoi de CV pour un job d’été en 2007... À peine transmis, j’étais déjà embarqué dans l’aventure. Cet été là, j’avais pour mission de “gérer” les flux de camions, et de participer à l’entretien des équipements. À la fin de la 2^{de} mission estivale en 2008, j’ai dit à mon mentor, James Requer, Directeur Technique : “Appelle-moi quand tu partiras à la retraite, j’aurai terminé mes études et je serai fier de prendre la suite !”. De l’humour à la réalité, il m’a contacté un mercredi 22 octobre 2014 pour m’informer de son départ en retraite. J’ai posé ma démission le lendemain dans l’entreprise où je travaillais ! Stéphane Brossard, déjà Responsable d’Enrobés Plus à cette époque, me remémore souvent les quelques idées de “Mc Gyver” que j’avais eu lors de pannes ou d’améliorations techniques sur la centrale. Ma première expérience Lhotellier a été un vrai coup de foudre, j’ai découvert une entreprise familiale et bienveillante, avec une valeur du travail exceptionnelle et une recherche permanente d’excellence. Aujourd’hui, j’occupe le poste de Directeur Industries Enrobés.

2021

CRÉATION DE



Nouvelle agence TP installée dans le Nord parisien.

CRÉATION DE



Nouvelle centrale d’enrobés à Bruyères-sur-Oise.

CRÉATION DE



Nouvelle entité dédiée à la fabrication de béton.

Nouvelle entité dédiée au transport de matériaux vrac

2022

CRÉATION DE



TERRESOLAIRE
Montée au capital

CRÉATION DE



Lhotellier renforce ses positions au Canada.



CRÉATION DE



Intégration d’une nouvelle entité dans l’Eau.

2023

310 M€
de Chiffre d’affaires



Lhotellier



Lhotellier



**ÊTRE L'ENTREPRISE
EXPERTE
ET, ENGAGÉE DE
RÉFÉRENCE**

Une expertise historique au service de vos territoires

Créée en 1957, cette activité historique du Groupe a depuis développé des implantations locales pour conserver d'une part des entités à taille humaine et d'autre part, une relation de proximité avec ses clients. Nos agences de Travaux Publics déploient leurs moyens humains, logistiques et techniques pour les chantiers de grandes envergures. Nous mettons à disposition de nos clients plus de 700 salariés pour leurs projets urbains et industriels. Notre société répond aujourd'hui aux besoins de l'État, des collectivités locales et des entreprises privées. Notre service QSE et nos laboratoires accompagnent les chantiers pour une réalisation de qualité, en sécurité et dans le respect des normes environnementales.

TERRASSEMENTS
 TRAITEMENTS DE SOLS
 RETRAITEMENTS DE CHAUSSÉES
 ENROBÉS ET REVÊTEMENTS
 LOTISSEMENTS
 AMÉNAGEMENTS URBAINS
 ADDUCTION D'EAU
 RÉSEAUX D'ASSAINISSEMENT
 TRAVAUX MARITIMES
 TRAVAUX DE REMEMBREMENT
 TRAVAUX D'AMÉLIORATION DE L'ENVIRONNEMENT



FERRIÈRES-EN-BRAY (76)
 Contournement de Ferrières en Bray
 Ligne Serqueux Gisors



Un chantier de déviation à la technique avancée

Quand l'entreprise a remporté ce chantier il fallait quelqu'un qui connaisse cette terre, car "Bray" est un terme de l'ancien français signifiant "terrain humide". Il a fallu considérablement renforcer le sol, en combinant la réalisation de CMC (Colonnes à Module Contrôlé) et la mise en place de treillis soudés dans un matelas de répartition drainant, support des remblais. C'était la deuxième fois seulement que cette technique était utilisée en France. Même à la retraite, je viens parfois aider mes anciens collègues, on ne s'arrête pas si facilement après 43 ans chez Lhotellier !

Raymond Halot
 Chef de chantier principal à la retraite



11
 AGENCES

1168
 CHANTIERS
 EN 2022

732
 COLLABORATEURS
 MÉTIER



Tous nos moyens au service des collectivités, chaque jour.

Au-delà même de l'accompagnement sur leurs projets, chacun d'entre nous participe à l'aménagement de notre cadre de vie. Nos enfants empruntent les chemins que nous aménageons, nos collaborateurs roulent sur les routes que nous dessinons. Chaque projet est un ensemble d'actions qui font vivre les territoires sur lesquels nous exerçons. Nous avons, par exemple, réaménagé la rue Pierre Curie de Beaurains en 2022. Au-delà de la réalisation des travaux de voiries, c'est toute l'expertise de l'agence qui a été mise à contribution pour améliorer l'environnement de ce lieu de vie. Une part importante de l'aménagement était liée à la sécurité avec une chaussée rétrécie, deux plateaux surélevés et des chicanes pour casser la vitesse. Dorénavant les piétons et les vélocyclistes bénéficient de zones plus sécurisées. Les réseaux ont été enterrés et de nombreux espaces végétalisés ont été créés. Un beau projet dont on peut profiter tous les jours et qui donne du sens à nos réalisations.

Jérôme Bouquand

Directeur commercial Agence SNPC



BEURAINS (00)
Réaménagement de la rue Curie



Un savoir-faire reconnu dans le secteur de l'éolien

Dans le secteur éolien, le Groupe Lhotellier réalise les plateformes et les chemins d'accès. En 2021 et 2022, plus de 100 plateformes ont été construites par le Groupe au travers de l'agence STPA. Notre laboratoire interne nous a permis de développer le traitement de sol pour minimiser le transport et optimiser les ressources. Notre bureau d'études a su dimensionner précisément ce dont avaient besoin nos clients : portance, rayon de courbure, passage d'engins de transport grands gabarits, mais aussi stabilité nécessaire à la grue pour le levage et la mise en place des pièces. La renommée dont le Groupe Lhotellier bénéficie aujourd'hui dans ce secteur est le résultat de cette synergie entre les métiers.

Thomas Muidebled

Responsable bureau d'études Agence STPA

→ CERTIFICATIONS

Charte Environnement niveau 4 pour les sites d'extraction et de transformation de Quend (80) et du Crotoy (80).



Le marquage CE

Il garantit la conformité des enrobés, des enduits superficiels, des liants hydrauliques et des liants bitumineux.



Découvrez nos principales références sur notre site : www.lhotellier.fr

Le génie civil et le tous corps d'état pour l'ensemble de vos projets

La branche bâtiment a vu le jour en 2008. Aujourd'hui métier à part entière du groupe, Lhotellier Bâtiment est dimensionnée pour intervenir dans tous les domaines de la construction. Nos 4 entités, réparties sur le territoire, mettent en œuvre tous travaux de maçonnerie, de béton armé pour des opérations de construction, de réhabilitation ou de préfabrication. Nos sociétés travaillent à la construction d'écoles, de commerces, de bureaux et d'usines en ayant à cœur de contribuer à un aménagement respectueux du territoire tout en ayant un impact positif sur le cadre de vie des habitants. Lhotellier Bâtiment pilote également de nombreux chantiers en tous corps d'état.

CONSTRUCTION

- INDUSTRIES
- ÉQUIPEMENTS COLLECTIFS
- OUVRAGES D'ART
- TERTIAIRE
- COMMERCES

EXTENSION

RÉHABILITATION

PRÉFABRICATION

ATELIER MENUISERIE

BUREAU D'ÉTUDES INTÉGRÉ



Un bureau d'études techniques intégré : gage de solutions durables pour nos clients !

Grâce à lui, nos clients profitent d'une expertise de la construction à la pointe de la conception réalisation. Nos équipes étudient en amont de leur projet toutes les optimisations possibles tant sur les composantes structurelles que sur le volet des modes opératoires. Et le service rendu va bien au-delà de l'aspect financier, puisque cela participe aussi à la sécurisation des chantiers, au respect des plannings, à la veille réglementaire, à l'innovation et à l'intégration des enjeux environnementaux ! Bref, un véritable outil intégré de l'ingénierie de la construction !

Sylvain Vallée
Directeur technique Bâtiment

Chez Lhotellier Préfa, l'ensemble de la production est envisagée dans une démarche vertueuse.

Plusieurs initiatives vont déjà dans ce sens, comme notre partenariat avec CERIB* pour la décarbonation de nos bétons et l'utilisation de matériaux permettant une meilleure isolation. Nous visons la juste production et évitons au maximum les rebus qui, s'il y en a, sont réinjectés dans de nouvelles productions.

Le marquage CE a permis à notre entité de valoriser les savoir-faire de nos équipes. Plus qu'une formation, c'est l'expertise et l'expérience des Hommes de l'entreprise qui fondent son excellence et sa régularité.

Enfin, l'innovation est un marqueur fort : un atelier interne de menuiserie pour produire les moules nous permet aujourd'hui de répondre à toutes les demandes de nos clients.

*Le Cerib est un organisme certificateur pour la marque Qualif-IB et mandaté par AFNOR Certification pour délivrer la marque NF

Sylvain Philippe
Responsable du site
Lhotellier Préfabrication



ALIZAY - VILLAGE LHOTELLIER (27)
Atelier de préfabrication Lhotellier

3 +
AGENCES
BÂTIMENT

1
ATELIER DE
PRÉFABRICATION
INTÉGRÉ

333
CHANTIERS
EN 2022

288
COLLABORATEURS
MÉTIER



Découvrez la vidéo
Préfabrication !



LE HAVRE (76)
Réalisation magasin LIDL



Nous cultivons notre emprise territoriale au quotidien, car elle est étroitement liée à nos origines.

Nos racines sont normandes, mais elles se sont aussi façonnées en accompagnant nos clients sur de nouveaux territoires au fil des ans. Notre client LIDL en est la parfaite illustration, notamment dans la construction de son nouveau magasin au centre du Havre. Notre collaboration de longue date nous a permis de mieux comprendre ses attentes et ses enjeux pour réaliser un bâtiment correspondant à ses besoins. Nos équipes, installées sur place, ont apporté toute l'intelligence technique, matérielle et humaine pour rendre ce nouveau magasin le moins énergivore possible en utilisant l'usage par exemple du béton cellulaire, la création d'une toiture végétalisée et l'installation de panneaux photovoltaïques. Une vraie solution aujourd'hui compte tenu des prix de l'énergie.

Hubert Basile
Directeur d'agences JPL GC - LBA



Donner du sens à nos projets, c'est comme cela que nous voyons notre métier !

Sur le projet d'agrandissement de l'école d'ingénieurs ESIGELEC, à Saint-Etienne-du-Rouvray, notre entité Bâtiment s'est entourée des compétences des autres filiales. Pour mener à bien ce chantier qui sert le territoire, ce ne sont pas moins de 5 filiales qui ont collaboré : l'agence CARTIER (Le Houlme, 76), TROLETTI TP pour le terrassement, les voiries, réseaux, Lhotellier Préfabrication (Alizay, 27) pour la réalisation des banches et coffrage, Révobéton pour le béton et Soledra (Saint-Martin-du-Vivier, 76) pour la mise en place d'une toiture photovoltaïque.

Romain Henne
Directeur d'agence - CARTIER



S'-ÉTIENNE-DU-ROUVRAY (76)
Chantier Esigelec - École d'ingénieurs

→ CERTIFICATIONS



Lhotellier Bâtiment est certifié QUALIBAT 2112, 2141 et 2151



Activité préfabrication Béton



Découvrez nos principales références sur notre site : www.lhotellier.fr

Une solution clé en main au service de la reconstruction urbaine

Créée en 2012, Lhotellier 2D - Déconstruction, Désamiantage - développe des solutions sur mesure pour assurer la déconstruction ou la réhabilitation de bâtiments, d'immeubles ou de friches industrielles. L'activité de nos agences SODESAM et SODEREC est inscrite dans une logique de développement durable et vertueuse. La valorisation des matériaux sur site s'effectue en collectant et en réemployant les matières ou en les recyclant dans les filières appropriées. Nos équipes intègrent dans leurs process l'usage d'ateliers de concassage, de plateformes de recyclage, de technologies de lavage de terres impactées et de nombreuses autres compétences comme par exemple le travail en hauteur ou en site urbain ou d'accès complexe.



ST PIERRE LÈS ELBEUFS (76)
Chantier Akzo Nobel

DÉSAMIANTAGE
D'OUVRAGES BÂTIS, TOITURES,
CANALISATIONS, SOLS,
FAÏENCE, FAUX PLAFONDS...

DÉMOLITION DE BÂTIMENTS ET
OUVRAGES DE GÉNIE CIVIL

TRAVAUX EN SITE OCCUPÉ

DÉCONSTRUCTION SÉLECTIVE

RECYCLAGE DE DÉCHETS
INERTES

DÉPLOMBAGE



**Nos compétences
au service de la
collectivité**

En rachetant la friche industrielle "Akzo Nobel" de St-Pierre-lès-Elbeuf (76), Lhotellier a mis toutes ses compétences au service de la collectivité, des riverains et de son client. Au-delà de la simple gestion du chantier, ce qui est notre quotidien, un travail réglementaire, environnemental, urbanistique et juridique a été mené en interne, pour revaloriser ce terrain au cœur de la ville et rendre constructible demain, un foncier capable d'accueillir près de 150 logements et des espaces partagés. 20 000 tonnes de bétons, 400 tonnes de ferrailles auront été revalorisées directement sur le chantier ou localement.

Jérôme Jeannot
Chef de projet immobilier Lhotellier



RDE Plateforme :
recueillir les produits
inertes issus de la
déconstruction

Ces produits sont stockés, concassés, criblés puis caractérisés afin d'être réutilisés dans nos activités TP, Bâtiment et Béton. RDE Prestation intervient avec son équipe mobile directement chez nos clients (plateformes, carrières...) où nous effectuons différentes opérations sur mesure. Dans le cadre de notre développement d'économie circulaire, nous avons investi dans de nouveaux outils afin de développer notre expertise en terme de granulation, ce qui nous permet actuellement de produire un granulats issus des produits de la déconstruction pouvant être réintégré dans les formules de bétons prêts à l'emploi.

Maxime Ledu
Responsable de site



OISSEL (76)
Plateforme RDE

2
AGENCES

64
CHANTIERS
EN 2022

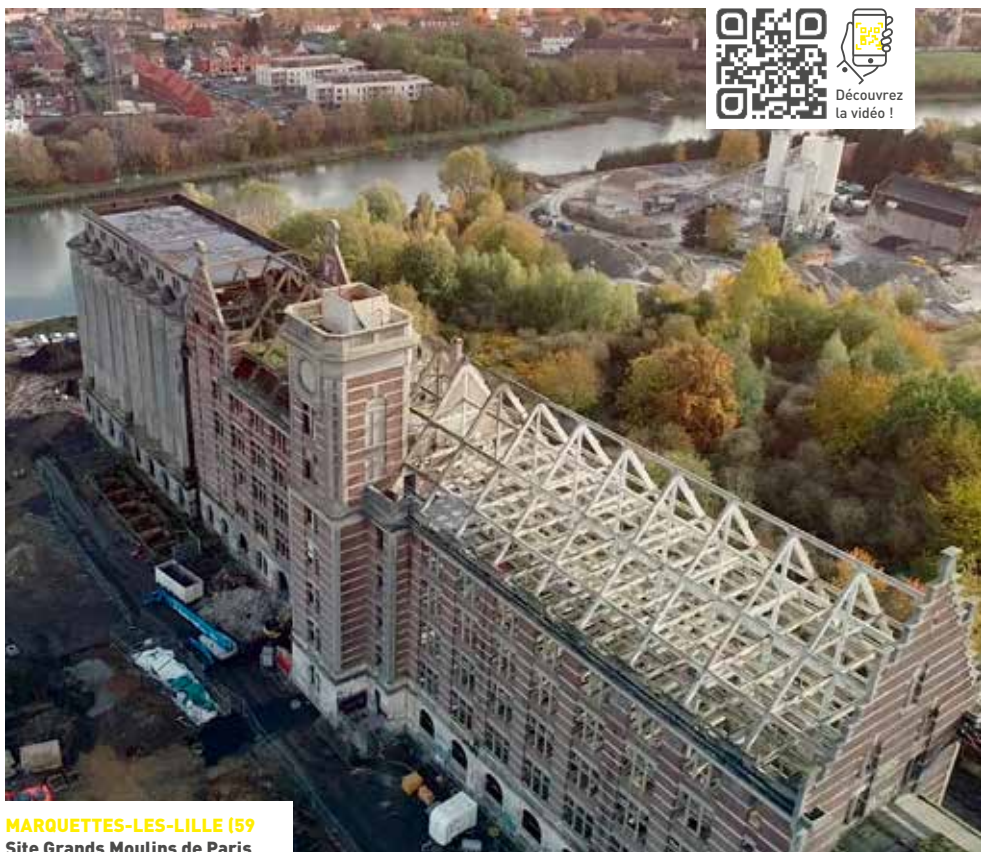
32
COLLABORATEURS
MÉTIER



Nos métiers sont riches d'expertises et sont en constante évolution.

En 2020, sept opérateurs ont été formés sur une nouvelle expertise : la déconstruction à la corde. Cette technique est très précieuse et apporte à nos clients un double avantage sur les chantiers urbains. Non seulement cela évite l'installation d'échafaudages, mais cela permet aussi de faire des économies sur le temps d'installation et d'intervention sur le chantier. Notre entité a ainsi pu accéder à des chantiers spécifiques, mobilisant toutes les compétences en interne. Nos clients bénéficient à ce titre de la prise en charge clé en main de leur projet. Depuis le développement de ce savoir-faire, Lhotellier 2D a réalisé plusieurs dizaines de chantiers. Une vraie réussite !

Jean-Luc Denet
 Directeur métier Déconstruction Désamiantage
 SODESAM SODEREC



MARQUETTES-LES-LILLE (59)
 Site Grands Moulins de Paris



LIÉVIN (62)
 Déconstruction gare de péage de nuit



Innover au quotidien, un vecteur de développement économique

Sur ce chantier, nous avions une contrainte majeure : le passage d'une ligne haute tension HTA (15 kV et 50 kV) juste au-dessus de la gare de péage. Nous avons mis en place, grâce à notre bureau d'études interne, un dispositif inédit, composé de 16 tours d'étaie réparties sur deux camions porteurs pour lever l'ensemble en un seul morceau et déplacer le tout de façon synchronisée, en une nuit ! Un savant cocktail de préparation, d'ingéniosité, et de synchronisation pour que notre client puisse réouvrir le lendemain matin cette gare de péage sur l'A16 sans encombre.

Jonathan Testu
 Conducteur de travaux - Lhotellier 2D

→ CERTIFICATIONS



Nos établissements bénéficient des certifications réglementaires pour répondre à toutes les exigences de qualité et environnementales.



Découvrez nos principales références sur notre site : www.lhotellier.fr

ENROBÉS ET ÉMULSIONS

Industries à faible empreinte environnementale

L'offre globale Lhotellier permet de réaliser tous types d'ouvrages d'infrastructures : chemins piétons ou voies vertes intégrées dans leur environnement, aménagements urbains, plateformes ou encore voies routières, communales, départementales et nationales. Le Groupe et ses partenaires ont conçu des outils industriels adaptés aux besoins de leurs clients, performants et agiles, fournissant des produits de haute qualité, certifiés CE. Les postes d'enrobage ENROBES PLUS de Grandvilliers (60), EVDS de Villers-Bretonneux (80), et EVO de Bruyères-sur-Oise (95), innovent continuellement pour réduire l'empreinte environnementale de leurs activités. Ces actions concrètes s'appuient sur des approvisionnements multimodaux vertueux, ferroviaires et fluviaux, sur l'introduction de matériaux recyclés en substitution aux ressources naturelles, sur des équipements concentrés en technologies et économes en énergies. Recyclage à chaud ou à froid, enrobé tiède ou basse température, liant biosourcé, alternatif ou végétal, tant de thèmes sur lesquels nous travaillons avec notre laboratoire, des écoles, des confrères, pour répondre aux enjeux d'aujourd'hui et de demain.



ENROBÉS À CHAUD
ENROBÉS DE COULEUR
ENROBÉS BASSE
TEMPÉRATURE
ENROBÉS À FROID



Découvrez notre vidéo !

BRUYÈRES-SUR-OISE (76)
Centrale EVO



EVO, une technologie hybride innovante et performante

Nous avons conçu la première centrale d'enrobage hybride qui possède deux lignes de production, lui permettant de produire à la fois des enrobés à fort taux de recyclage et des enrobés spécifiques, sans produire de déchet. L'agilité de cet outil industriel, concentré de technologies, permet de répondre aussi bien à des marchés du quotidien qu'à des chantiers conséquents. EVO peut produire jusqu'à 3 000 tonnes d'enrobés par jour et intégrer 50% de matériaux issus du recyclage de chaussées. Le processus de séchage et de maintien en température des bitumes a été pensé pour être le moins énergivore possible. EVO est située sur le Port de Bruyères-sur-Oise et dispose d'un quai fluvial privé. Le site est exclusivement approvisionné par la logistique fluviale et ferroviaire. Économiquement impactante, cette multimodalité a l'intérêt d'être très performante sur la réduction de notre empreinte environnementale.

Robin Demailly
Responsable de site EVO

Une entreprise familiale avec la technicité d'un groupe

Je suis arrivé il y a 4 ans chez Lhotellier pour renforcer la mise en œuvre des enrobés et deux choses m'ont impressionné à l'époque. Tout d'abord l'accueil, digne d'une entreprise familiale, on se sent tout de suite à l'aise, l'ambiance y est conviviale, on se sent comme à la maison ! Mais surtout les moyens techniques qui sont mis en œuvre, avec par exemple l'expertise de nos laboratoires, ou encore le fait d'avoir nos propres ateliers avec des mécanos qui connaissent notre métier et nos engins ! C'est, à mon sens, une vraie force pour notre métier d'exploitant !

Franck Demailly
Responsable d'Exploitation Enrobés - Agence STAG



3
POSTES
D'ENROBAGE

200 000 T/AN
D'ENROBÉS PRODUITS



Découvrez notre technologie Gravelroad !

Les Émulsions de bitume : un enjeu pour les techniques à froid

Objectifs environnementaux, enjeux économiques, préservation des ressources minérales, réduction des consommations énergétiques... L'évolution des techniques d'entretien à froid par l'utilisation d'émulsion de bitume représente une des meilleures solutions à la préservation des ressources minérales et énergétiques. D'une capacité de production de 15 000 tonnes par an, New Road propose une large gamme d'émulsions de bitume à rupture lente ou rapide, au bitume pur ou modifié, de répandage ou d'enrobage pour toutes les techniques routières telles que les ESU, les ESF, les GE notamment associées au recyclage des granulats et enrobés bitumineux.



PRODUCTION D'ÉMULSIONS DE BITUME

LABORATOIRE QUALITÉ ET DÉVELOPPEMENT



Les techniques routières : un axe majeur de performance dans nos métiers

Nous nous attachons à proposer à nos clients des solutions techniques et financières optimisées pour ré-étancher et redonner de la rugosité aux chaussées de nos territoires. Chez Lhotellier, plusieurs techniques sont déployées en fonction des besoins du chantier. Ces solutions sont mises en place avec le soutien technique de nos laboratoires intégrés comme par exemple, le "Patchroad", qui traite les défauts de voiries. Il est composé d'une mini-centrale qui produit et projette un enrobé basse température pour corriger les détériorations peu profondes, et d'un bi-répandeur qui applique un enduit gravillonné dans la foulée... Lhotellier s'est aussi doté d'autres technologies routières telles que le "Reprofilroad" qui permet le reprofilage des chaussées en largeur réduite avec une application rapide, ou encore le "PATA", un bi-répandeur synchrone intelligent qui cible les zones à traiter.

Vincent Garnier
Responsable revêtement



Innover pour accompagner nos clients dans leurs démarches vertueuses.

J'ai débuté l'expérience Lhotellier il y a 15 ans, comme technicien au laboratoire de Grandvilliers, attendant à l'usine de liants New Road. Ma mission principale était de développer des formules et de contrôler la production de l'usine. Étant diplômé dans le domaine des procédés chimiques, la direction m'a, par la suite, proposé de piloter l'installation. Aujourd'hui responsable de la production, je mets en œuvre toute mon expérience pour mettre en place de nouveaux procédés afin que l'usine reste un atout majeur du Groupe.

Florian Boquet
Responsable de site New Road - Grandvilliers (60)



1

USINE
D'ÉMULSION

15 000 T/AN

DE CAPACITÉ
DE PRODUCTION

1h

POUR FABRIQUER ET
CHARGER L'ÉQUIVALENT
D'UN PORTEUR



Découvrez notre
technologie Pema !

GRANULATS

Des matériaux à préserver

Les granulats sont indispensables à la construction des routes, écoles, hôpitaux, logements individuels et collectifs, ou encore à l'industrie. Il s'agit donc de les préserver. Dès 1958, Lhotellier choisit de produire ses propres matériaux en s'appuyant sur les ressources de la géologie locale. Il répartit ses points de production au plus près des principales zones d'activité, extrayant ainsi des matériaux d'origine alluvionnaire silico-calcaire, dans les vallées côtières picarde et normande, sur le littoral picard, ainsi que des sables sur les plateaux du Santerre et du Pays de Bray. Conscient du volume limité de ces ressources, le Groupe Lhotellier extrait aussi des granulats marins et s'est engagé dans le recyclage, la distribution et la fabrication de matériaux de seconde vie. La production annuelle du Groupe est d'environ 1.000.000 de tonnes.



Installation de concassage

EXPLOITATION DE GRANULATS

GRANULATS MARINS

GRAVES DE RECYCLAGE



LE CROTOY (80)
Éco pâturage carrière du Crotoy



L'écologie au cœur de l'activité de Samog

Samog pratique l'éco-pâturage sur ses sites et participe au maintien de la biodiversité et contribue à la sauvegarde du patrimoine naturel (bocage normand par exemple). Les réaménagements de sites permettent aussi le développement d'activités de loisirs en lien avec la nature.

Jean-François Bulteau
Directeur Foncier Développement



Une seconde vie pour les matériaux de déconstruction et les déblais

Depuis de nombreuses années, Samog, filiale 100% Lhotellier travaille sur le concassage et le criblage de matériaux de déconstruction ou des déblais issus des chantiers de construction. Ils sont déferrailés, criblés, concassés puis traités à la chaux ou au ciment pour être recyclés en produits normalisés de type béton concassé ou Limeco. Samog intervient sur tous les territoires de la Normandie et des Hauts-de-France. Les bétons issus de la déconstruction sélective sont évacués sur nos plateformes où ils sont concassés, crillés, déferrailés et triés par soufflerie pour obtenir un granulats 0/31.5 encore plus qualitatif.

Cédric Buisine
Directeur activité alluvionnaires et recyclage Samog

42
COLLABORATEURS
MÉTIER

30 000 T/AN
DE MATÉRIEAUX RECYCLÉS

+1 000 000 T/AN
DE PRODUCTION

3 SABLIERES, 2 CARRIERES ALLUVIONNAIRES, 1 INSTALLATION GRAVE DE MER, 4 PLATEFORMES DE NÉGOCE RECYCLAGE, 3 CENTRALES DE GRAVES TRAITÉES, 2 ISDI, PLUSIEURS UNITÉS MOBILES DE CONPASSAGE.



Découvrez la vidéo
Granulats !

Relier les territoires

Magma Transports est spécialisé dans le transport de matériaux vrac à destination des métiers de la construction, mais aussi pour les principaux acteurs du BPE (Béton Prêt à l'Emploi). Basé à Beuzeville-la-Grenier, au cœur du département de la Seine-Maritime entre Fécamp et Le Havre, Magma Transports livre sur les régions de la Normandie et des Hauts-de-France. L'entreprise s'inscrit dans une démarche responsable et propose une offre de transport locale et respectueuse de l'environnement. Conscient que le métier du transport doit accompagner la "transition énergétique" Magma Transports, s'est doté d'une flotte de véhicules roulant au biocarburant pour limiter les émissions de CO2 à chaque kilomètre parcouru.



Féminiser nos métiers, ce n'est pas de la com' !

Nous avons intégré toutes les deux l'entreprise à la suite d'une reconversion professionnelle. Après une formation de 3 mois et une semaine d'intégration avec un chauffeur formateur du groupe sur l'éco-conduite, nous avons rejoint les équipes de Magma Transports en tant que conductrices de 8X4 benne et toupie. Depuis, nous avons été rejointes par 3 autres femmes ! Un métier de contact, vivant, où les rencontres sont riches, où la technique et la sécurité doivent être maîtrisées.

Magali Roix et Christelle Delabarre
Conductrices poids-lourd



45
CONDUCTEURS/TRICES
ROUTIERS

43
VÉHICULES

1 624 T
DE GAZ À EFFET DE SERRE
EN MOINS EN 2022

TRANSPORT DE MATÉRIAUX
TRANSPORT BPE
TRANSPORT CÉRÉALIER
TRANSPORT DE
PRODUITS SENSIBLES



BEUZEVILLE-LAGRENIER (76)
Exploitation MAGMA Transports



Notre métier s'exprime au quotidien sur nos routes

Développer le transport de marchandises avec une démarche éco-responsable est aujourd'hui une évidence. Nous ne pouvons plus nous contenter de faire du transport comme avant... La démarche est longue, mais il faut se lancer. Aujourd'hui, 90% de notre flotte de tracteurs roule au biocarburant 100% végétal, nommé OLEO100. Non seulement Magma Transports réduit de 60% l'émission de CO2 et jusqu'à 80% ses émissions de particules fines, mais participe aussi à l'activité locale de ses territoires puisque le colza récolté est issu d'une agriculture maîtrisée et est transformé à seulement 1 heure du site d'exploitation par un partenaire Normand (le Groupe Avril). Ce biocarburant, produit à 100% à partir de colza français, est une nouvelle énergie qui se substitue totalement et facilement au gazole notamment sur le sujet de l'autonomie.

Dimitri Trépaut
Directeur de l'activité transport de matériaux - Magma Transports



Découvrez le site internet
magma-transports !

Une offre sur mesure pour rendre la terre dans son état original

Créée en 1998, Lhotellier Dépollution a fait évoluer en permanence son savoir-faire pour répondre aux enjeux environnementaux d'aujourd'hui et de demain. Les ingénieurs et techniciens Lhotellier mettent en œuvre les meilleures techniques disponibles pour assurer la dépollution totale et sécurisée d'un site à réhabiliter, avec pour chaque type de polluant une solution adaptée. Les méthodes employées qu'elles soient biologiques, physico-chimiques ou thermiques sont réalisées directement sur site dans des unités mobiles, ou hors site avec une prise en charge dans les centres de traitement de Pîtres ou d'Alizay, en Normandie. Depuis 2020, Lhotellier Dépollution va plus loin et propose une solution innovante grâce à une unité de lavage de terres impactées pour produire des matériaux propres directement utilisables en construction.



Réhabiliter des friches polluées

Kevin Mongey
Responsable d'exploitation Lhotellier Dépollution

La non-artificialisation des sols impose aux aménageurs publics ou privés de s'attacher à la réhabilitation de friches industrielles au lieu de grignoter les terres agricoles. Lhotellier Dépollution œuvre chaque jour au service des territoires pour remettre dans son état naturel nombre de friches ou anciens sites pollués, comme par

exemple Akzo Nobel, ou encore la future plaine des sports de Petit-Quevilly sur le secteur rouennais. Pour chaque chantier, notre bureau d'études détermine les meilleures solutions techniques à adopter pour rebâtir demain et donner une seconde vie à ces sites.



SITE D'ALIZAY (27)
Plateforme de stockage et de lavage des terres



Préserver nos ressources naturelles n'est plus un choix c'est une nécessité !

C'est pourquoi nous avons modifié, depuis plusieurs mois maintenant, notre processus de lavage de terres impactées avec un résultat tangible : 0 litre d'eau propre utilisée. Notre installation tourne 100 % en circuit fermé pour produire des matériaux de deuxième génération. Ces matériaux sont ensuite réintégrés dans le circuit de fabrication de nos clients, pour fabriquer des bétons bas carbone, ou pour nourrir les chantiers de travaux publics par exemple.

Julien Alix
Directeur de l'activité Dépollution

60 000 T/AN

VALORISÉES SUR NOS SITES

75%

TAUX DE VALORISATION MINIMAL GARANTI

15

COLLABORATEURS MÉTIERS

10 KM

RAYON MOYEN DE RÉUTILISATION DE NOS PRODUITS ISSUS DE NOTRE UNITÉ DE LAVAGE



Découvrez la vidéo Dépollution !

Produire un béton prêt à l'emploi en limitant notre empreinte écologique

RévoBéton, filiale du Groupe Lhotellier créée en 2020, produit une large gamme de bétons à destination des professionnels du BTP et des particuliers. Toutes les gammes de bétons sont disponibles : colorés, désactivés, imprimés, drainants, voiries, à destination du Génie Civil, VRD ou pour la maçonnerie traditionnelle.

Notre expertise nous permet de fournir la matière tant pour des projets de construction ou d'ouvrages d'art que pour des projets de voiries, d'aménagements extérieurs ou encore de canalisations. Les interactions avec les autres entités du Groupe Lhotellier permettent une véritable synergie valorisant ainsi la matière issue des chantiers de construction en proposant des produits éco-responsables sur les chantiers du TP, bâtiment ou via notre usine de préfabrication béton.



ALIZAY (27)
Mise en œuvre de béton coulé avec notre filiale LBC



Le développement de bétons bas carbone, une démarche vertueuse et circulaire

Notre laboratoire réalise les essais, les analyses, les contrôles et les diagnostics, et s'attache à diminuer l'impact écologique en produisant des bétons bas carbone.

RévoBéton travaille aussi sur l'axe des liants recomposés comme le laitier moulu qui peuvent remplacer le ciment et permet de réduire la production de CO₂.

Guillaume David
Directeur activités granulats alluvionnaires marins et recyclage



Le respect de l'environnement fait partie de notre engagement quotidien

RévoBéton s'efforce de produire de manière responsable. C'est l'une des raisons pour lesquelles nous participons avec nos clients à une démarche d'économie circulaire en réincorporant différents matériaux issus de la démolition, comme par exemple sur le chantier de la Villa S' Maclou à Rouen (76). En effet, les bétons issus de la démolition du chantier ont été stockés, transformés puis caractérisés dans les nouvelles formules du nouvel ouvrage.

Stevens Voisin
Responsable d'exploitation RévoBéton



30
VÉHICULES
POIDS LOURDS

3,6 M€
DE CA

10
COLLABORATEURS
MÉTIERS

10
CAMIONS

Un service exigeant pour une exploitation respectueuse des ressources en eau

Créée en 2003, la filiale Eau du Groupe Lhotellier veille à la gestion des eaux potables, usées et pluviales. Spécialiste dans le domaine de l'eau, notre expertise se porte sur la construction d'ouvrages de gestion des eaux, ainsi que l'exploitation de vos installations, de l'assistance à la régie jusqu'à la Délégation de Services Publics.

L'eau est un bien précieux à préserver ; l'économiser et la recycler dans les perspectives de développement durable est une priorité pour nous. C'est pourquoi nos systèmes de traitement sur mesure sont à la hauteur des exigences de la législation et des enjeux de la préservation de l'environnement.

CONSTRUCTION

EAUX USÉES DOMESTIQUES
ET INDUSTRIELLES

EAU POTABLE

EAUX PLUVIALES

EXPLOITATION

DÉLÉGATION DE SERVICE PUBLIC

PRESTATIONS DE SERVICE

CONTRAT DE MAINTENANCE

ASSISTANCE À L'EXPLOITATION



Les DSP, un acte militant

Les Délégations de Services Publics ont une résonance toute particulière pour nous, c'est le symbole de notre engagement sur le territoire. Nous nous engageons sur la durée avec les élus pour les abonnés. Nous sommes issus de ce territoire et nous œuvrons pour lui. Nous nous engageons à maîtriser les coûts, garantir la continuité de service, assurer la sécurité sanitaire des consommateurs, préserver les écosystèmes aquatiques et la biodiversité... Les équipes de Lhotellier Eau poursuivent aussi la transformation digitale et disposent d'outils de gestion performants : smart solutions, gestion d'alarmes connectées, programmation et pilotage des opérations de maintenance, rapports réguliers aux collectivités.

Arnaud Bovin
Directeur métier Eau



BOUVAINCOURT (80)
Station d'épuration

20 ANS
D'EXPÉRIENCE

-1H30
POUR
INTERVENIR

90
COLLABORATEURS
MÉTIER

296
CHANTIERS
EN 2022



Des solutions d'épuration adaptées aux communes de nos territoires

Proposer aux communes rurales de nos territoires des solutions adaptées à leurs besoins en s'adaptant à leurs contraintes géographiques et à leur budget, voici ce qui nous anime au quotidien. En effet, au-delà de son expertise sur les DSP, les agences HYDRA et SPEE SP réalisent des constructions de stations d'épuration, notamment des stations à filtres plantés de roseaux qui peuvent répondre à ce type d'enjeux. Par exemple, la station d'épuration de Bertangles (80) dévastée en 2018, a fait l'objet d'une reconstruction avec des améliorations comme un fossé autour de la parcelle, un bassin d'orage de 1100m³ (réalisés pour nos équipes de Lhotellier Bâtiment), et depuis la station a été surélevée d'un mètre pour anticiper de futures crues et assurer un fonctionnement optimal. À titre d'information, la station d'épuration à filtres plantés de roseaux est une bonne alternative pour les petites communes de moins de 2 000 EH [Equivalent Habitant].

Clémentine Le Mauff
Conductrice de travaux



OISEMONT (80)
Filtres plantés de roseaux



Une entreprise engagée, des responsabilités assumées

Lhotellier Eau tisse en toute confiance des partenariats forts, durables et transparents avec les collectivités. L'entreprise s'inscrit dans la transition écologique et énergétique qui s'impose. Nos métiers exercés sur le petit cycle de l'eau ont pour vocation de préserver la ressource et l'environnement en diminuant la consommation énergétique et l'empreinte carbone, en agissant en amont du cycle, en augmentant le rendement des réseaux d'eau potable aux points de puisage, en incitant les usagers à rationaliser leur consommation. Elle s'attache aussi en aval, à contrôler, limiter, traiter et recycler les volumes des rejets au milieu naturel et des sous-produits de l'épuration.

David Millescamps
Directeur services support Lhotellier Eau

Verdir notre énergie au service des territoires

PHOTOVOLTAÏQUE
ÉOLIEN
INNOVATIONS

La filiale énergie du Groupe Lhotellier apporte des solutions clé en main de production d'énergie renouvelables pour les industriels et les collectivités sur le territoire français et à l'international. Terre Solaire est spécialisée dans le développement, la pose et la fourniture de centrales solaires sur bâtiments et ombrières. Soledra est spécialisée dans le développement de centrales solaires au sol et dans le financement des projets. La particularité de l'activité énergie de Lhotellier porte sur son expertise dans le développement des projets apportant une sécurisation des approvisionnements en électricité pour les industriels et les collectivités du territoire soit par l'autoconsommation directe ou collective, soit par des contrats privés d'achats d'électricité (PPA).



L'énergie, une ressource vitale pour les entreprises dans notre contexte géopolitique actuel

Thermocoax, notre client, avait un besoin important d'énergie de par la nature de ses activités (production de solutions de chauffage et de capteurs pour l'aéronautique ou le nucléaire), c'est pourquoi nous leur avons proposé l'installation d'une centrale de production solaire en autoconsommation. Ce sont donc près de 1 500 panneaux photovoltaïques (soit une production estimée à près de 550 MWh/an) qui ont été installés sur le toit de cette entreprise qui viennent alimenter directement le site. Une énergie à la fois verte, consommée localement et qui vient soulager la facture de notre client. Un projet au cœur de notre territoire managé par nos deux entreprises locales Soledra et Terre Solaire !

Antoine Pilloy
Ingénieur études électricité

CALIGNY (61)
Chantier Thermocoax



15

CHANTIERS
EN COURS

15

PROJETS EN
COURS D'ÉTUDES

45

COLLABORATEURS
MÉTIER



La valorisation du territoire est intrinsèque à notre métier !

La nature même de nos projets permet de donner une seconde vie à des sites désaffectés ou inexploités comme des friches industrielles. Nous contribuons ainsi à l'indépendance énergétique de nos territoires, à développer et produire une énergie verte qui soutient l'attractivité locale au travers d'une énergie compétitive grâce à une réhabilitation douce des friches industrielles non exploitées. L'installation de panneaux solaires au sol peut aussi s'avérer être une solution durable en agrivoltaïsme pour protéger les animaux ou les plantations en cas d'aléas climatique, ou sur des terrains accidentés.

Laura Van Compernelle
Cheffe de projet centrale solaire au sol



Produire et consommer localement !

C'est toute l'idée de ce projet pour accompagner notre client Lidl de Honguemarre-Guenouville (27) sur son magasin plateforme. Notre filiale Terre Solaire a installé 1,6 MWc (Mégawatt crête) de panneaux photovoltaïques soit 4320 m² sur la toiture et 3460 m² en ombrières sur le parking. Ce sont pas moins de 4270 panneaux qui ont été installés et permettront une économie moyenne de 23% d'énergie grâce à l'autoconsommation.

Artur Domingues
Pilote d'opération



HONGUEMARRE (27)
Lidl - plateforme magasin

→ CERTIFICATIONS



Découvrez nos principales références sur notre site : www.lhotellier.fr



L'EXPERTISE MÉTIER, AU CŒUR DE L'INTELLIGENCE COLLECTIVE

Chez Lhotellier, l'innovation touche toutes les sphères de l'entreprise, y compris les métiers supports. Chaque personne, chaque service, chaque agence propose et cultive l'innovation.

L'HUMAIN, PILIER CENTRAL DE L'ENTREPRISE

Nous attachons une grande importance à donner des perspectives à nos collaborateurs. La mise en place depuis plusieurs années de l'entretien professionnel annuel trouve chez nous une raison particulière. Dans notre entreprise l'Humain est au cœur de tous nos systèmes et de toutes nos décisions ! En proposant l'épanouissement comme cible de développement personnel au profit du collectif, nous travaillons à intégrer dans la conscience collective cet exercice, pour que les collaborateurs trouvent du sens dans ce qu'ils produisent.



Accompagner et sécuriser l'évolution de nos métiers

L'accélération de la digitalisation de nos activités génère des besoins croissants en terme d'outils et de connectivité. La garantie du bon fonctionnement, de bonne utilisation, et le maintien de la sécurité de nos systèmes de sécurité est devenu vital. C'est à ce titre que nous avons renforcé notre stratégie cyber sécurité à travers des dispositifs de formation et sensibilisation internes. L'outil "avant de cliquer" a été déployé en parallèle d'actions de formation fraude et cyber pilotées conjointement avec le pôle financier. L'accompagnement régulier assuré par nos équipes internes a permis des améliorations notables.

Morgan Thuillier
Directeur Digital et SI



Un Comité Junior pour penser l'entreprise de demain

Il y a deux ans Lhotellier a lancé le Comité Junior et a offert la possibilité à 20 jeunes de moins de 30 ans de se réunir pour réfléchir sur ce que sera l'entreprise de demain. Sans barrière de moyens, sans filtre, sans connaître les épreuves ou les crises que nous allons traverser... leur rôle est de proposer et se projeter dans l'entreprise de 2040 ou 2050, pour progresser dans les nombreux domaines de l'entreprise tels que la féminisation dans l'emploi, les métiers d'avenir, la pénibilité ou encore l'intégration de nouvelles générations. Et finalement qui de mieux placés que ces jeunes pour savoir ce qu'ils attendent de l'entreprise de demain ?

Estelle Genelier
Responsable développement RH



Les métiers supports, un appui solide au service de nos exploitants et de nos clients

Notre monde bouge, nos métiers se transforment, se digitalisent. Attirer les talents, valoriser les réussites et le parcours de nos collaborateurs, mais aussi apporter des solutions pragmatiques aux besoins de notre environnement professionnel, tels sont les défis de nos métiers support. Chaque jour, nous accompagnons, créons et inventons de nouveaux outils qui font bouger l'entreprise, qui verdissent notre façon de travailler et qui apportent de la synergie entre les différents métiers de l'entreprise. Nos équipes s'y emploient au quotidien et nous en sommes fiers !

Christophe Gaudillot
Vice-Président fonctions support



Dans nos métiers, l'expertise locale est une évidence. Elle l'est aussi quand il s'agit de choisir nos conseils. C'est précisément la connaissance de nos activités, de nos spécificités et de nos territoires qui permet à nos partenaires avocats, notaires, courtiers en assurance, tous installés à proximité, de nous apporter un accompagnement adapté alliant expertise et agilité.

Matthieu Halot
Directeur Risques & Affaires Juridiques



Adapter nos systèmes et nos méthodes pour développer notre entreprise

Notre entreprise doit s'armer face aux défis et incertitudes de demain en adaptant ses outils. En cela, les fonctions support contribuent à leur niveau à l'entreprise experte. Ces deux dernières années nous avons travaillé à fluidifier, sécuriser et automatiser nos systèmes au travers de projets comme la dématérialisation des factures, l'automatisation d'écritures, la digitalisation des notes de frais, l'envoi automatique de relevés fournisseurs, la signature électronique... d'autres projets sont à l'étude pour fluidifier et "instantanéiser" les échanges de données avec pour objectif de viser toujours plus d'efficacité dans nos méthodes de travail.

Jonathan Lamoureux
Directeur Financier



L'innovation au service de nos métiers et de nos clients !

Comme nos activités le laissent supposer, le Groupe possède un vaste parc matériel (1 800 références, 650 véhicules, 120 camions, 300 machines autoportées, 150 remorques, abris de chantier et petits matériels), qu'il entretient dans ses six ateliers de mécanique. Nous nous sommes donc rapprochés de la société Hiboo, qui nous accompagne dans l'optimisation de nos ressources. Elle nous aide à améliorer la connaissance et le suivi des engins, renforcer la sécurité, réduire les consommations de carburant et surtout optimiser la rentabilité des matériels (comme par exemple vérifier qu'une machine n'est pas disponible à proximité avant d'en louer une nouvelle). Nous visons également à mesurer très précisément le taux de rentabilité, le taux d'utilisation, la consommation de carburant, etc...

Fredéric Bialorucki
Directeur Matériel



L'apprentissage des gestes de bons sens pour un gain de consommation

Acheter des véhicules moins polluants, c'est une bonne part de la solution, mais compter sur les Hommes et leur capacité à faire, c'est encore mieux ! C'est pourquoi, Lhotellier forme tout ses collaborateurs à l'éco-conduite. Chauffeur PL, chef de chantier, compagnon ou encore Directeur, tous doivent être formés par Sylvain Sueur aux gestes de bons sens, afin d'avoir une conduite plus souple et responsable. Les gains sont notoires : -15% de consommation de carburant et -20% d'accidents routiers.

Sylvain Sueur
Formateur éco-conduite



Notre laboratoire de Blangy-sur-Bresle et ses trois antennes de Grandvilliers, Villers-Bretonneux et Petit-Couronne sont titulaires de l'agrément Laboroute. Délivré par l'IDRIMM*, il valide nos compétences dans la maîtrise du processus d'essais, du prélèvement sur site à la restitution du rapport final. Permettant de valider le respect des normes et règles en vigueur, la compétence des techniciens ainsi que la fiabilité et l'étalonnage du matériel utilisé, il est aussi le gage de l'indépendance du laboratoire vis à vis des exploitations. Il permet ainsi de garantir la qualité des constructions et des fabrications contrôlées par le laboratoire auprès de nos différents clients.

*Institut des Routes, des Rues et des Infrastructures pour la Mobilité

Cyrille Pettier
Directeur Technique et Laboratoires



Permettre la transmission d'informations à tous nos collaborateurs

L'actualité de notre entreprise est riche par la pluralité des sujets à traiter et par les nombreuses marques que nous accompagnons au quotidien. Nous avons fait évoluer nos processus de communication interne pour améliorer la transmission d'informations à tous nos collaborateurs en même temps, même à ceux qui ne sont pas équipés de matériel d'entreprise (smartphone, mail, ordi...). Nous avons développé une application sur mesure nommée "Pocket" qui répond à ces objectifs. Nous avons, grâce à cela, réduit drastiquement notre consommation de papier, réduit notre empreinte carbone... et par la même occasion favorisé la transmission de l'information auprès de l'ensemble de nos équipes. Pari gagné !

Samuel Mallet
Directeur Communication

PARTICIPER AVEC ENTHOUSIASME AU DEVELOPPEMENT DE NOS TERRITOIRES





DÉVELOPPER NOS TERRITOIRES AVEC ENTHOUSIASME



Comme un centenaire qui connaît la valeur du temps, Lhotellier porte l'optimisme pour nos territoires et des éléments de réflexion qui nourrissent sa stratégie pour demain.

**LIBRES D'INVENTER
ET DE CONSTRUIRE
UN AVENIR SOURIANTE
POUR NOS RÉGIONS**

100 ans. Un siècle de travail, de réussites et parfois d'échecs, qui donnent encore plus de sens et de valeur à la pérennité de Lhotellier. Quatre générations ont consacré leur vie à aménager nos territoires et à améliorer le cadre de vie de ses habitants. À l'heure des start-ups et des nouvelles technologies, l'entreprise est, plus que jamais, forte de cette valeur ajoutée qui la distingue : elle s'évalue localement, à la mesure de ces actes aussi simples et humains que recruter le fils d'un voisin, construire l'école du quartier ou les ponts et les routes qui relient nos villages. Cette conception de l'engagement au service de nos territoires porte Lhotellier depuis sa création et continue à assurer son développement.

Jean-Paul Lhotellier
Conseil de surveillance
& Conseil de famille

DES TERRITOIRES MODERNISÉS OÙ IL FAIT BON VIVRE

2050. Tout pour vivre ensemble, ici. Le travail dans des sites partagés, et de proximité s'est considérablement développé et on peut enfin vivre à la campagne parce qu'on peut y travailler. Les territoires ruraux ont retrouvé leur vitalité. Pendant longtemps, on a travaillé dans les villes parce qu'elles concentraient les emplois. Mais tout le monde recherchait une qualité de vie qu'on ne trouvait qu'ailleurs. Avec la révolution numérique et le développement de technologies inédites, les distances ont changé : grâce au virtuel, on se déplace moins, on se déplace mieux. La frontière entre l'espace urbain et l'espace rural est moins marquée. Les villes sont désormais plus vertes et les campagnes n'ont plus rien à envier aux métropoles. Grâce aux aménagements d'infrastructures réalisés, tout le monde vit désormais dans un environnement à consommation énergétique positive. Les techniques de construction les plus avancées ont été mises en œuvre pour assurer l'autonomie énergétique des habitations, des services publics et des équipements régionaux.

Cette ruralité souriante, cette fluidité de vie, un rêve ? Oui, mais c'est le nôtre, celui qui nous fait avancer, nous lever le matin et donner du sens à notre vie.

Nous savons que rien ne peut se construire durablement sans prendre au préalable le temps de la réflexion. Ce temps, nous le prenons parce que nous sommes libres. Lhotellier est un groupe indépendant dont l'assise financière et la pérennité assure l'indépendance et la vision à long terme.

Nous sommes innovants... et agiles !

Soumisés à la pression de la rentabilité instantanée, les grandes entreprises du BTP manquent de temps pour voir loin. Et nos artisans manquent de moyens. C'est ce qui fait la force de Lhotellier. Entreprise de taille intermédiaire, nous associons le meilleur des majors et des petits : la capacité d'innovation, d'investissement et l'agilité. Nous partageons ces valeurs propres aux ETI régionales comme la nôtre : volonté de construire dans la durée, respect de la parole donnée, rapports humains directs et bienveillants, considération pour les collaborateurs et leurs carrières et, enfin, implication par nature dans le devenir de nos territoires.

Une géographie à fort potentiel

Parce que nous avons un siècle d'expérience dans l'aménagement de nos territoires, nous connaissons la valeur du temps et de la géographie : entre Paris et le plus proche littoral de la capitale, entre Normandie et Hauts-de-France, nous avons une vision claire des défis à relever pour tirer pleinement parti de notre situation entre ruralité verte et industries de pointe. Et nous maîtrisons tous les métiers pour y parvenir. Ces forces nous placent dans la meilleure des positions pour participer aux plus grands projets régionaux. Pionniers depuis toujours, nous pouvons et devons devenir des influenceurs déterminants pour l'avenir de nos territoires.



UNE ORGANISATION AU PLUS PRÈS DES TERRITOIRES



Projets de territoire : la clé de voûte pour faire circuler les énergies.

Bâtir pour l'avenir de nos territoires, ce n'est pas simplement construire des murs, mais créer des systèmes de flux pour faire circuler l'information et l'intelligence, pour raccourcir les distances, de nouveaux systèmes d'énergies renouvelables, des logements à énergie positive, des moyens de déplacement partagés : toutes les innovations sont déjà à notre disposition pour dessiner la ruralité de demain. Contribuer à son émergence, c'est s'impliquer activement pour convaincre les décideurs de financer et mettre en œuvre les projets de territoire qui portent l'avenir de nos zones rurales.

Paul Lhotellier
Président



Découvrez
la vidéo

Poursuivre la tradition familiale, faire confiance aux Femmes et aux Hommes afin de pouvoir compter sur eux. Dans notre entreprise, chacun est à la fois un pionnier et un entrepreneur. Notre organisation est décentralisée pour favoriser la plus grande proximité possible entre les collaborateurs Lhotellier et les territoires dans lesquels nous sommes enracinés depuis plus d'un siècle. Nos agences, nos sites industriels, nos managers et nos responsables territoriaux, tous sont garants de notre agilité et de notre capacité à anticiper et construire l'avenir au service des territoires.

SOUTENIR NOS TERRITOIRES AVEC FERVEUR



Lhotellier est sans conteste un partenaire engagé sur le territoire !

Et l'entreprise nous le prouve tous les jours en étant actionnaire de notre club de hockey les Gothiques. Au-delà de sa contribution financière, ce qui compte avant tout c'est l'attention portée à l'ensemble des acteurs de l'économie régionale et leur donner la possibilité de rayonner à travers un sport unique avec des valeurs humaines fortes. Chaque soir de match, le Coliseum qui abrite la patinoire d'Amiens, devient le lieu de rencontre des décideurs Picards, qu'ils soient industriels, artisans, professions libérales ou élus... Une grande fierté pour nous !

Elie Marcos
Manager général des Gothiques d'Amiens



Le Club des Bâtisseurs

Fort de l'enseigne sportive des "Gothiques", Lhotellier s'est associé à 3 autres entrepreneurs de la construction pour donner une voix à nos métiers. Nous sommes devenus des interlocuteurs qui interrogent nos grands maîtres d'ouvrages de la région des Hauts-de-France et fédèrent l'ensemble de la grande filière construction, tous métiers confondus.



Lhotellier, une entreprise engagée sur le territoire économique !

Lhotellier fait partie des partenaires du Village by CA depuis plusieurs années maintenant et contribue par son action au développement du maillage territorial et économique de notre structure. L'accompagnement et les conseils prodigués par les intervenants Lhotellier représente un réel point d'appui pour les jeunes entreprises présentes sur notre village : réseaux d'affaires, apports en expertises, partage d'expériences, suivis individualisés, conseils et accompagnement, communauté d'entrepreneur.e.s... Veille et détection de "pépites". Bref, une entreprise qui fait ce qu'elle dit !

François Boudier
"Maire" du Village by CA Rouen



UniTP, l'union fait la force

L'hotellier fait partie du club UniTP qui regroupe 10 entreprises de la construction et emploie près de 17 000 collaborateurs avec un chiffre d'affaires cumulé de plus de 3,5 milliards d'euros. Nos entreprises ont toutes le même ADN : des entreprises familiales, ancrées localement qui prônent le circuit court, l'agilité, l'audace... et à nous tous, nous maillons l'ensemble du territoire national ! À l'origine, l'idée était de mieux se connaître, afin de répondre ensemble à certains appels d'offres d'envergures, mais rapidement de nombreux thèmes communs sont apparus comme le recrutement, la transition écologique, la collaboration entre métiers, l'implication dans l'incubation...

Olivier Lesenne
Vice-Président Construction



Salon ESTP - Paris 2022 - Stand UNITP



Participer activement au tissu économique local

Lorsque nous nous installons quelque part, nous le faisons durablement. Nous investissons et croyons au tissu local et nous ne nous contentons pas simplement de le dire ! L'exemple du village de la construction d'Alizay est caractéristique. Nous avons restauré une ancienne friche industrielle, créé plus de 100 emplois et avons créé en lien avec les élus locaux, le Business Club d'Alizay. Plusieurs rencontres annuelles y sont organisées et permettent ainsi aux acteurs locaux de se rencontrer autour de thématiques telles que l'énergie, l'attractivité du territoire... Fier de notre engagement !

Christophe Chevallier
Directeur Travaux Publics Normandie Seine



Découvrez
la vidéo !



Une réponse à la hauteur des engagements

Début 2022, nous avons eu le plaisir que L'hotellier, notre client historique, concrétise sa confiance à travers une levée de fonds et une entrée au capital de notre société. En plus de cet accompagnement financier, destiné principalement au développement de notre application logicielle, nous bénéficions des services supports de l'entreprise. Le Groupe nous a ouvert grand ses portes et nous a fait bénéficier de ses précieuses compétences internes de conseils en Ressources Humaines, Marketing, Services Financiers, Qualité Environnement, Informatique... Le discours était clair, "vous demandez et on voit si c'est possible". Nous les avons effectivement sollicités et le retour a toujours été positif, rapide et bienveillant.

Franck et Julie Bossé
Gérants de Cap Atlas (76)

L'INTERNATIONAL : CROISER NOS EXPERTISES

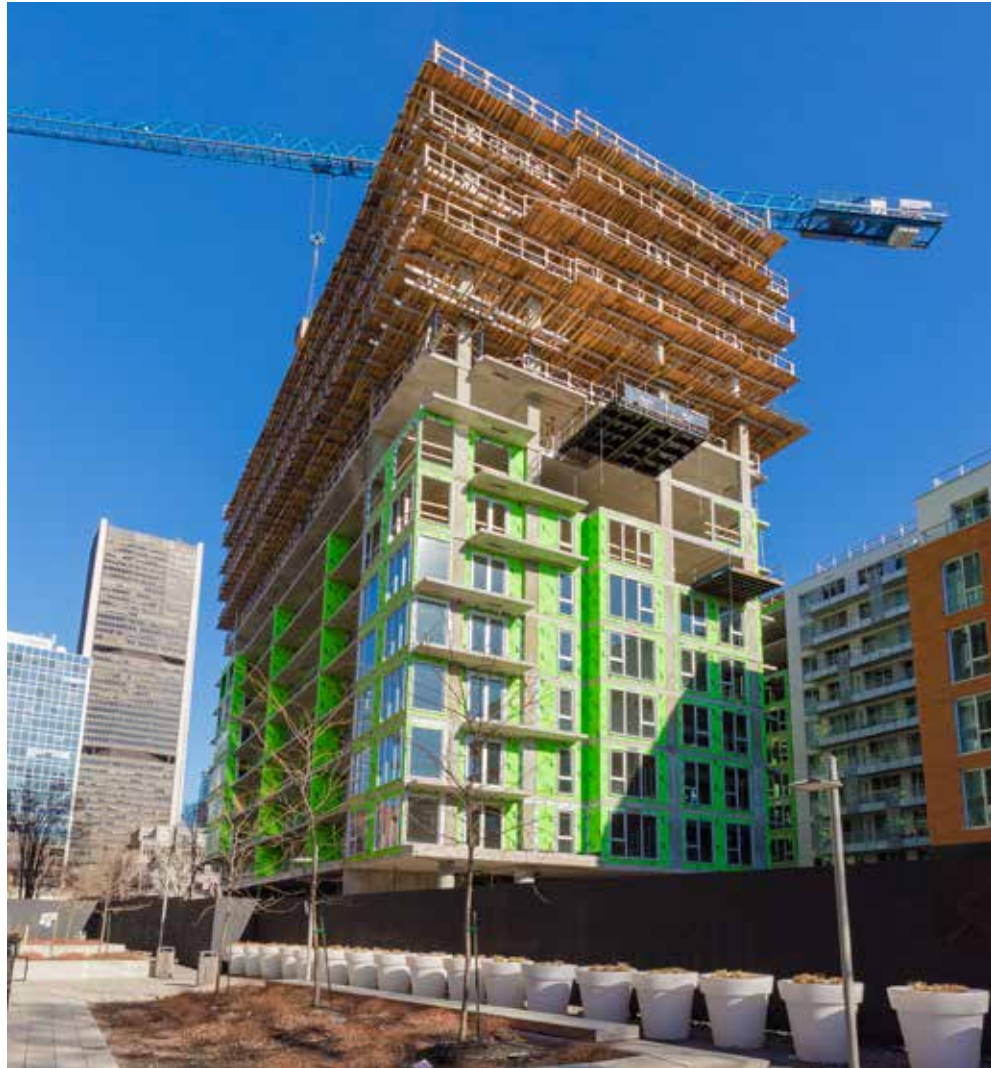
Le québec, au cœur de notre stratégie de développement



Bouger !

Dans la course à la performance que se livrent toutes les entreprises confrontées à la mondialisation de leurs marchés, il est impératif de bouger, de conserver un temps d'avance pour faire la différence. En nous appuyant plus que jamais sur l'innovation et l'agilité, nous ferons évoluer nos métiers et nos pratiques à la vitesse du progrès. L'amélioration continue est une exigence qui conduit à toujours se remettre en question.

Sébastien Sacavin
Secrétaire Général



L'ancrage territorial du Groupe Lhotellier est sans conteste sur les territoires de la Normandie, des Hauts-de-France et du Nord de la région parisienne. C'est l'ADN, la culture même de notre entreprise. Néanmoins, pour fonctionner, une entreprise doit pouvoir s'oxygéner, explorer et investir.

Le Canada, terre francophone, est à la croisée des chemins de nos métiers de bâtisseurs : diversité de métiers, croisement des expertises,

exploration de nouveaux chemins de réflexion, de nouveaux axes de développement...

En 2012, Lhotellier engage sa stratégie de développement à l'international en s'implantant au Québec avec la création de Coffrages Atlantiques, une entreprise spécialisée dans la conception de coffrages et finition béton pour les projets résidentiels, industriels, commerciaux et institutionnel.

FUSIONS RÉUSSIES

En 2020, naît **Forma+**, issu de la fusion de deux entreprises familiales : Coffrages Atlantique, entreprise du Groupe Lhotellier, et Magma, entreprise québécoise. Cette dernière étant spécialisée en coffrage de béton et développement immobilier.

En 2021, Forma + décide de fusionner avec Martineau Coffrage, une des plus importantes entreprises de la construction béton au Québec.



UNE STRATÉGIE SOLIDE

Ces fusions consolident l'expertise des équipes dans le secteur de la construction béton.

Martineau & Forma+ devient le 2^{ème} acteur de coffrage de structure de béton au Québec et le 1^{er} acteur de la finition de béton avec sa filiale Camitec, spécialisée dans la finition des structures de béton depuis de nombreuses années. Avec cette fusion stratégique, le Groupe solidifie sa présence dans la grande région métropolitaine

pour mieux servir l'ensemble de ses clients sur tous types de projets : résidentiel lourd, industriel, commercial, institutionnel et de génie civil.

LA CONSTRUCTION ET LA PROMOTION IMMOBILIÈRE

Le groupe Martineau & Forma+ étend son activité béton aux métiers de la construction et la promotion immobilière :

achats de terrain, obtentions de permis, constructions, ventes de logements et locaux commerciaux sur l'aire géographique du Grand Montréal. Ces fusions permettent de proposer une offre de produits et de services diversifiés et améliorés grâce à une expertise complémentaire enrichie.

Lhotellier, opérateur global en construction, confirme ainsi sa stratégie de développement à l'international engagée en 2012.

EN SAVOIR 

Retrouvez les dernières réalisations de Martineau Forma+





**ASSURER, POUR
AU MOINS ENCORE
100 ANS LA VIE
DE L'ENTREPRISE**



PERPÉTUER **NOTRE HÉRITAGE**

Pour voir demain, il faut voir loin, levons le nez du guidon, ouvrons nos systèmes internes vers l'extérieur, ouvrons nos collaborations et nos partenariats, ouvrons notre esprit aux nouvelles pratiques et aux nouveaux métiers. C'est en partageant ces nouvelles connaissances et expertises que nous pourrons nourrir notre développement et assurer sa pérennité. L'intelligence partagée est un premier grand pas en avant auquel nous contribuons avec énergie.



La pépinière, un parcours initiatique qui permet de choisir son métier

Jeune ingénieur, j'ai eu la chance de découvrir les métiers de Lhotellier à travers la Pépinière, ce dispositif mis en place depuis plusieurs années dans le Groupe. À l'issue de mon PFE (Projet de Fin d'Études) sur la méthanisation et les perspectives d'avenir, j'ai intégré la Pépinière, ce qui m'a permis de découvrir différentes entités du Groupe (QSE, Service Matériel, Soledra, Lhotellier 2D, LBA ...). À chaque mission je me suis constitué mon réseau Lhotellier. J'ai été embauché début 2022 en CDI, comme conducteur de Travaux pour Lhotellier 2D. Un métier sur lequel je ne me serai sans doute pas arrêté, si je n'avais pas eu la chance de le découvrir à travers la Pépinière.

Benjamin Reumont
Conducteur de travaux



De nombreuses initiatives différenciantes nous permettent d'accueillir "demain" les bras grands ouverts !

Notre culture d'entreprise revendique le droit à l'erreur et cultive notre savoir-être ! Notre entreprise encourage et pousse au développement des potentiels. Elle s'attache à créer des perspectives d'évolution pour chacun de ses collaborateurs en facilitant la mobilité interprofessionnelle et la transversalité géographique, la diversification des métiers, et une politique de formation qui favorise la gestion des compétences. Autant de valeurs et d'initiatives qui contribuent à ancrer l'entreprise dans le présent et la met en condition pour mieux aborder les défis de demain.

Arnaud Langlois
Directeur Ressources Humaines



J'ai fait le choix d'intégrer le Comité Junior parce que je crois que c'est une bonne caisse de résonance pour les jeunes de l'entreprise

Les temps changent, les aspirations des nouvelles générations permettent à une entreprise de grandir, d'évoluer et d'apporter des réponses liées aux attentes sociétales. Nos échanges nous obligent à réfléchir à de nombreux sujets tels que la féminisation de nos métiers, l'intégration des jeunes et des nouvelles générations, la réduction de la pénibilité, ou encore l'innovation et les métiers d'avenir. À nous de proposer des actions concrètes pour enrichir l'entreprise de demain.

Ophélie Soloy
Acheteuse



Valoriser les réussites !

L'entreprise encourage chaque salarié avec son expérience et sa singularité à innover dans son périmètre, à penser nos métiers de demain et à mettre sa pierre à l'édifice. C'est sur ce postulat que reposent les trophées des Elliots d'Or remis chaque année aux collaborateurs les plus inspirés, une façon de valoriser l'action individuelle ou collective ! L'année dernière, notre agence a remporté le Elliot d'Or de l'innovation sur des essais de grave émulsion avec des fraisats 100% recyclés, une vraie fierté pour nos Femmes et nos Hommes !»

Alexandre Herogueulle
Directeur agences SNPC - LBC



Une amicale des anciens, pour mieux transmettre

La transmission des savoirs est très importante, c'est pourquoi l'Amicale des anciens a été créée il y a plusieurs années. Tous les anciens salariés ont accès à ce club, l'occasion de garder le lien avec les anciens collègues et de faire de nouvelles rencontres. Et... continuer de vivre l'Expérience.

Alain Arnaud
Membre de l'Amicale des anciens



Investir aujourd'hui pour demain

Lhotellier parraine régulièrement des écoles et capitalise pour l'avenir ! Côté bâtiment, nous avons porté notre dévouement sur "Builders (anciennement l'ESITC)", une école normande basée à Caen qui forme des ingénieurs dans les métiers de la construction. Nous organisons régulièrement des rencontres pour qu'ils s'imprègnent de nos métiers, qu'ils vivent "l'Expérience Lhotellier" et leur donner envie, pourquoi pas un jour, de nous rejoindre ! L'occasion aussi pour nous de les sensibiliser à nos valeurs et notre Raison d'Être, véritable guide pour les générations futures.

Younes El Gourari
Directeur Métier Bâtiment



DES IMPLANTATIONS IDÉALEMENT RÉPARTIES SUR NOS TERRITOIRES

Née dans la vallée de la Bresle entre Normandie et Picardie, Lhotellier s'est développé au gré de l'évolution de ses métiers et a su accompagner ses clients dans la réalisation de leurs projets sur de nouveaux territoires.

Aujourd'hui, Lhotellier compte une cinquantaine de sites (agences et industries) répartis sur la Normandie et les Hauts-de-France et plus récemment au Nord de Paris.

Les Femmes et les Hommes du Groupe Lhotellier connaissent leurs territoires, ils y vivent, ils y travaillent. Cette valeur ajoutée leur permet de s'adapter à la singularité et aux besoins de chaque client.



TRAVAUX PUBLICS



BÂTIMENT



DÉCONSTRUCTION
DÉSAMIANTAGE



DÉPOLLUTION



EAU



SITES INDUSTRIELS



ÉNERGIE



TRANSPORT



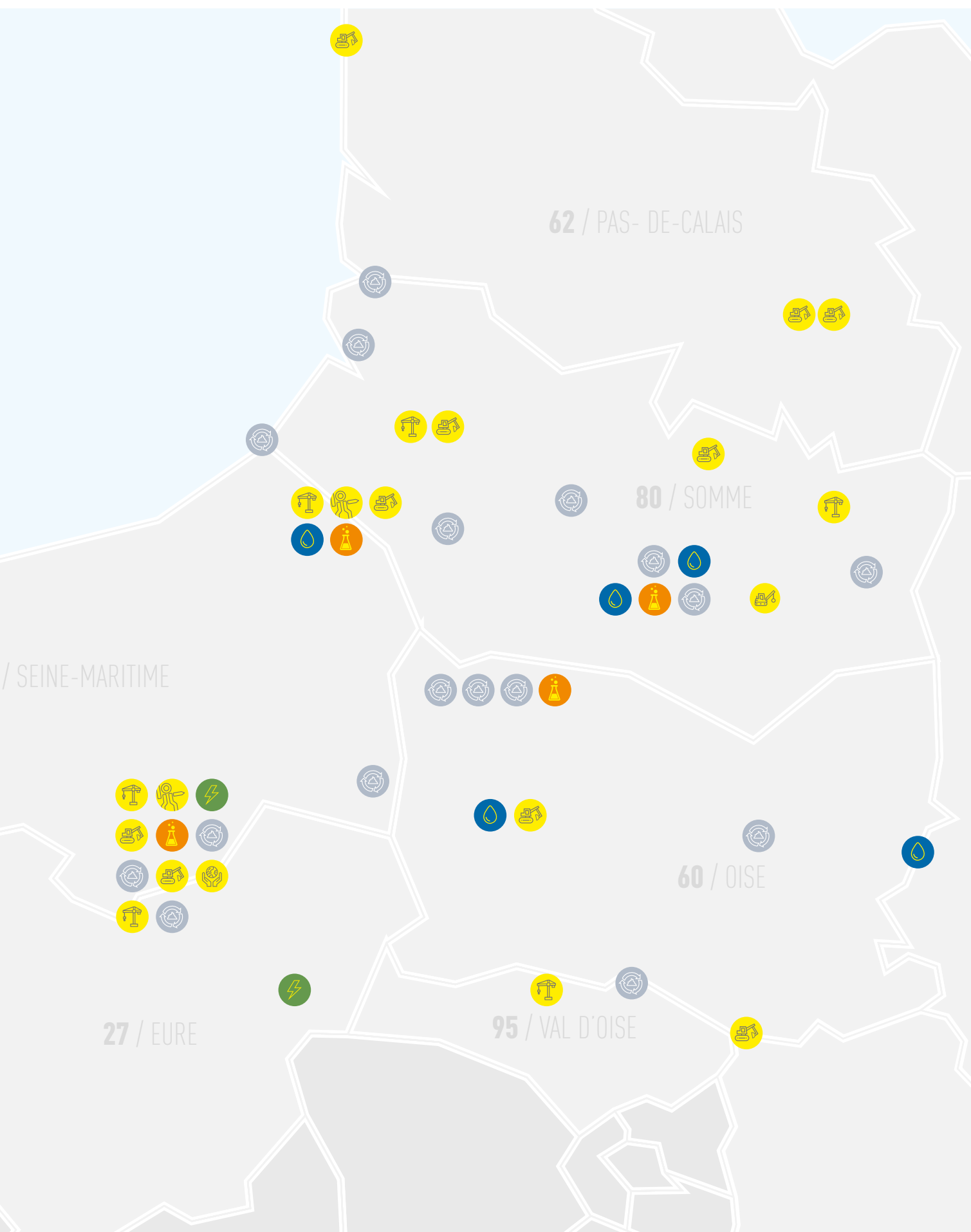
LABO



FONCTIONS SUPPORTS



76





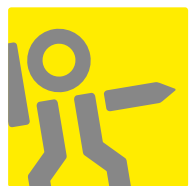
Découvrez les vidéos
du Groupe Lhotellier !

Nous remercions toutes les Femmes et les Hommes de l'entreprise qui ont rendu possible la rédaction de cette brochure. Merci à nos clients et partenaires dont la confiance nous porte vers l'avenir. Merci, enfin, à vous qui avez parcouru ces lignes. Nous y avons mis tout notre cœur et notre esprit d'entreprise, cette culture Lhotellier qui nous distingue et nous donne notre force pour continuer à inventer l'avenir avec l'ensemble des acteurs de nos territoires.

Édité par la Direction de la Communication du Groupe Lhotellier
Directeur de la publication : Samuel Mallet.
Conception, création et réalisation : www.changerdair.fr
Crédit photos : Oflow, Franck Burges, Julien Tragin, et photothèque du Groupe Lhotellier

Ce document est imprimé par Groupe Exprim', un imprimeur local, labellisé Imprim'Vert, conforme ISO 14001, Imprifrance et PEFC. Il est imprimé sur du papier issu de forêts gérées durablement, avec des encres végétales.

Mars 2023



Lhotellier

OPÉRATEUR
GLOBAL EN
CONSTRUCTION



→ www.lhotellier.fr