

→ Aire et Bâtiment Carénage

Plateforme et Bâtiment Relais

SAINT VALERY SUR SOMME (80)



ANNÉE DE LIVRAISON → 2014

→ MISSION / DESCRIPTION

Création d'un bâtiment relais et de sa plateforme associée pour la restauration de tout type de navire.

→ SPÉCIFICITÉS DE L'OPÉRATION

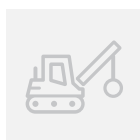
- Mise en place d'une station de traitement des eaux de lavage chargées en eau de mer.
- Réalisation d'enrobés percolés.
- Bâtiment à ouvertures de grande hauteur sur fondations spéciales avec tirants métalliques.
- Dallage sur inclusions rigides et matelas de réparation



TRAVAUX
PUBLICS



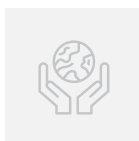
BÂTIMENT
& GÉNIE
CIVIL



DÉCONSTRUCTION
DÉSAMIANTAGE
DÉPOLLUTION



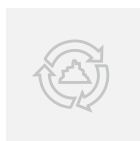
EAU



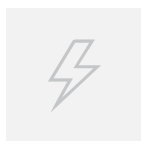
DÉCONSTRUCTION
DÉSAMIANTAGE
DÉPOLLUTION



DÉVELOPPEMENT
IMMOBILIER



MATÉRIAUX
& INDUSTRIES



ÉNERGIE

→ SECTEUR D'ACTIVITÉ : Tertiaire

→ TYPE DE MARCHÉ : Public

→ SURFACE : Surface Traitée : 3 670 m² / Surface bâtiment : 870 m²

→ MONTANT DES TRAVAUX : 446 000 € HT

→ M^e D'OUVRAGE : Communauté de Commune de la Baie de Somme Sud

→ M^e D'ŒUVRE : V2R Ingénierie