

# → Comptoir du Malt

## Construction d'un restaurant

ISNEAUVILLE (76)



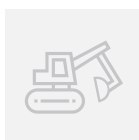
ANNÉE DE LIVRAISON → 2016

### → MISSION / DESCRIPTION

Construction d'une brasserie

### → SPÉCIFICITÉS DE L'OPÉRATION

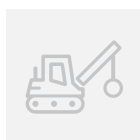
- Murs en blocs climat ( 330 m<sup>2</sup> )
- Briques moulés mains rapportés en façade ( 330 m<sup>2</sup> )



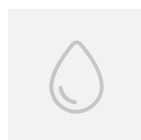
TRAVAUX PUBLICS



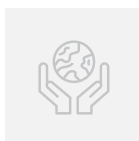
CONSTRUCTION



DÉCONSTRUCTION  
DÉSAMIANTAGE  
DÉPOLLUTION



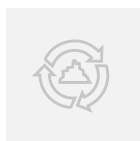
EAU



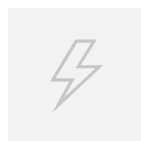
DÉCONSTRUCTION  
DÉSAMIANTAGE  
DÉPOLLUTION



IMMOBILIER



MATÉRIAUX  
&  
INDUSTRIES



ÉNERGIE

→ SECTEUR D'ACTIVITÉ : Commerce

→ TYPE DE MARCHÉ : Privé

→ SURFACE : 510 m<sup>2</sup>

→ M<sup>e</sup> D'OUVRAGE : SCI ISN1 IMMO

→ M<sup>e</sup> D'ŒUVRE : CEPAM