

EN ROUTE VERS 2026

NOTE STRATÉGIQUE



Lhotellier

L'entreprise, son socle, ses leviers de croissance et ses explorations

Le groupe LHOTELLIER consolide ses expertises, entretient sa culture de l'innovation, son profond respect de l'Environnement, et définit ses leviers de croissance en fonction des explorations qu'il s'autorise dans des secteurs d'activité périphériques à ses métiers historiques.



AXE 1 BÉTONNER NOTRE SOCLE ET CONSOLIDER NOS MÉTIERS HISTORIQUES

Notre Groupe appuie son développement sur un socle rendu solide par cent ans d'expérience : nous devons aujourd'hui le bétonner pour qu'il supporte notre future croissance. Atteindre cet objectif stratégique passe par le maintien de nos métiers Construction et Matériaux à la pointe de l'innovation. Il impose également de capitaliser toutes nos expertises, d'optimiser nos implantations et d'assurer une veille renforcée concernant les arrêtés préfectoraux. Nous visons l'implantation de tous nos métiers sur tous nos territoires.



AXE 2 BOUGER ET INVESTIR SUR DES LEVIERS DE CROISSANCE

Dans la course à la performance que se livrent toutes les entreprises confrontées à la mondialisation de leurs marchés, il est impératif de bouger, de conserver un temps d'avance pour faire la différence : en nous appuyant plus que jamais sur l'innovation et l'agilité, nous ferons évoluer nos métiers, nos pratiques et nos expertises à la vitesse du progrès et y puiserons des leviers de croissance nouveaux avec l'aide d'activités complémentaires.



AXE 3 EXPLORER, PARTAGER, S'INSPIRER

Porter le regard loin et nous ouvrir à l'extérieur. Ouvrir nos systèmes internes vers l'extérieur, ouvrir nos collaborations et nos partenariats, ouvrir notre esprit aux nouvelles pratiques et aux nouveaux métiers (immobilier intelligent, big data et énergies) : c'est en partageant ces nouvelles connaissances et expertises que nous pourrions nourrir notre développement et assurer sa pérennité. Explorer c'est aussi tenter, expérimenter, et parfois nous tromper. Nous sommes prêts à l'assumer, car notre agilité et notre histoire démontre que l'apprentissage par l'échec est une vertu.

3 PHASES STRATÉGIQUES

Bétonner

→ POUR CONSOLIDER

Bouger

→ POUR NOUS DÉVELOPPER

Explorer

→ POUR ANTICIPER

Notre stratégie s'appuie donc sur un cycle auto-enrichissant d'exploration et d'identification de nos leviers de croissance qui deviendront à terme des métiers historiques. Chaque entité du groupe s'inscrit ainsi dans un schéma en trois phases qui consolident le présent, anticipe l'avenir, et contribue au développement de demain.

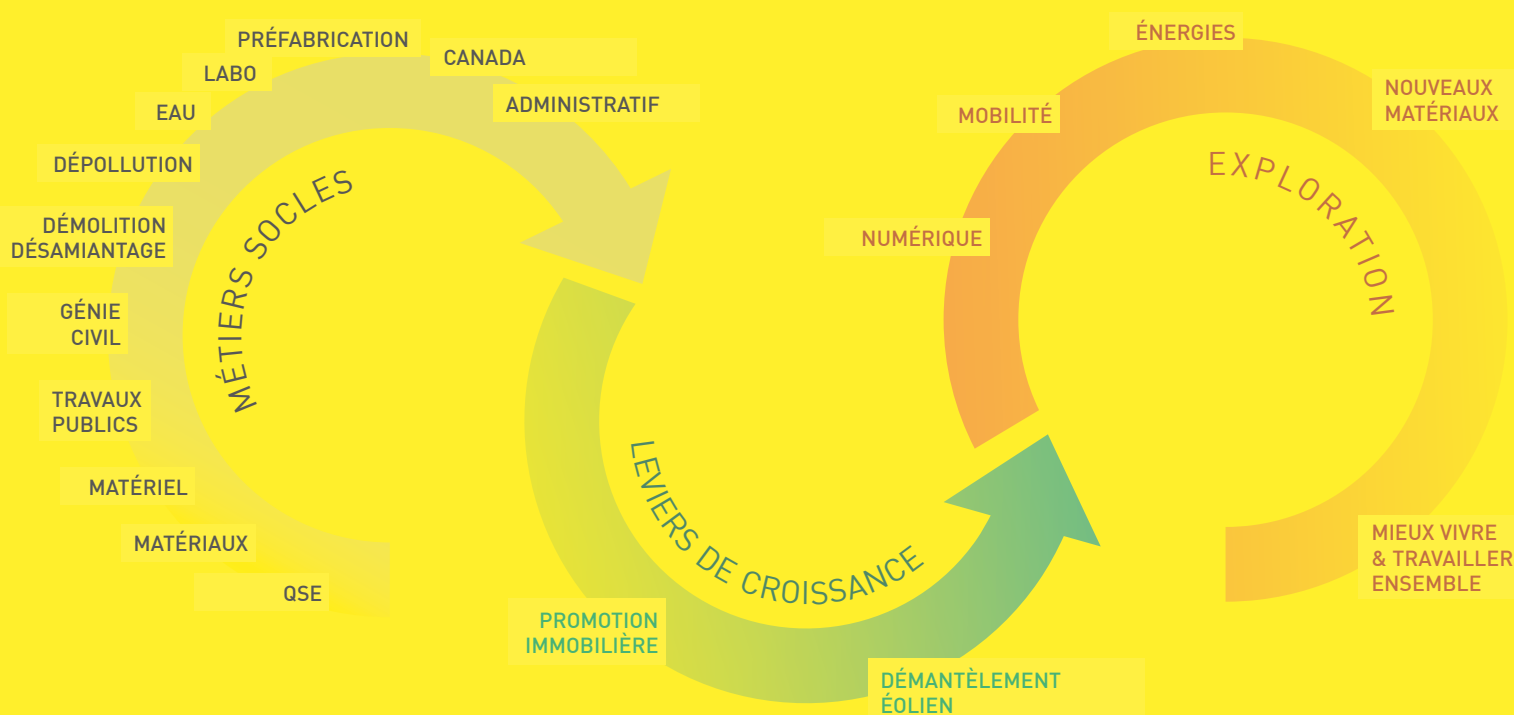
Nos nouveaux métiers

Nos nouveaux métiers répondent à une logique d'expansion tactique visant à assurer la pérennité du groupe, à apporter de la valeur ajoutée aux autres métiers existants et répondant aux quelques règles suivantes :

- Nos nouveaux métiers seront **issus de nos territoires**
- Nos nouveaux métiers devront apporter de la **récurrence de Chiffre d'Affaires**
- Nos nouveaux métiers devront nous permettre de **remonter dans la chaîne de valeur de nos filières**
- Nos nouveaux métiers doivent contribuer à assurer la pérennité du groupe et **apporter de la valeur ajoutée aux métiers existants**

LOGIQUE DU MOUVEMENT LHOTELLIER

“Étendre nos offres sur les écosystèmes de la Construction et de l'Exploitation”



Alors que les méga-projets comme le Grand Paris, le Canal Seine Nord ou les JO de 2024 préoccupent les majors de la profession, LHOTELLIER fait le choix de poursuivre son développement de proximité, au contact de ses clients et en réponse aux préoccupations des Hommes qui composent le territoire.

Entreprise de Taille Intermédiaire reconnue dans le grand paysage Nord-Ouest de la France, LHOTELLIER revendique avec enthousiasme son militantisme local d'entreprise familiale et indépendante.

Nos convictions

Au fil des années, nous avons acquis des convictions que nos aïeux nous avaient déjà transmis :

- Une entreprise ne vaut que par les femmes et les hommes qui la composent : faite par eux et pour eux, elle doit répondre à leurs désirs d'entreprendre et de bâtir.
- Le métier de bâtisseurs est l'un des plus beaux qui soit : il transforme la terre en ouvrages et en œuvres. Bâtir est une passion qui se transmet de générations en générations.
- Notre internationalisation apporte l'oxygène nécessaire à notre ouverture sur l'avenir. La curiosité et la soif d'apprendre est devenue un réflexe naturel pour les collaborateurs du groupe ;
- Notre vitalité dépend de celle de nos territoires. Nous ne subissons pas, mais agissons pour contribuer à sauvegarder et développer notre environnement.

Cette déclinaison permettra d'établir facilement des plans stratégiques opérationnels à différents horizons. Notre Agilité et notre Perméabilité nous permettront de faire évoluer ces plans stratégiques, afin de rester en phase avec nos territoires et nos marchés.

DES AMBITIONS FORTES ET LÉGITIMES, DES ENGAGEMENTS INDUITS ET MESURÉS

- 1** Conformément à sa mission fondamentale, le Comex s'engage à prioriser la pérennité de l'entreprise en restant indépendante. Notre richesse est notre indépendance et elle est partagée : « Être Riche de notre liberté »
→ Pour garantir cette liberté, il nous faut améliorer notre rentabilité (EBIT) et conserver ce niveau de rentabilité de manière récurrente.
- 2** Le Comex s'engage à poursuivre la diversification de ses activités avec la conquête de nouveaux territoires avec des métiers connus, et la densification de nos territoires en explorant de nouveaux métiers.
→ Il nous faut continuer de densifier notre offre de service en restant proche de nos clients et de nos métiers historiques
- 3** Le Comex s'engage à optimiser notre attractivité pour capter les meilleurs talents
→ En partageant la valeur créée, en proposant les meilleures conditions de travail et les meilleurs parcours de carrière au sein du groupe
- 4** Le Comex s'engage, dans ses réflexions de développement et de pérennité, à contribuer à répondre aux enjeux sociétaux sur notre territoire
→ En plaçant le respect des Hommes et de l'Environnement au cœur de nos préoccupations :
 - contribuer au mieux vivre sur nos Territoires et militer pour leurs développements sur les axes environnementaux en lien avec la Transition Énergétique, et en promouvant le recours à l'énergie renouvelable.
 - tenir compte des enjeux liés à la mobilité et des risques liés à l'exode rural.
- 5** Fidèle à notre histoire, et au nom du groupe, le Comex s'engage à accompagner toutes les actions et initiatives qui nous conforteront comme lanceur d'innovation.



Depuis un siècle, nous sommes fiers d'être Bâisseurs, aménageurs et contributeurs du développement de nos territoires. Nous nous efforçons de recruter les meilleurs, d'assurer la formation continue de nos Hommes et Femmes, de transmettre nos savoir-faire.



Nos collaborateurs

Notre force réside ainsi dans l'alchimie entre nos expertises et notre enthousiasme à relever de nouveaux défis chaque jour ; Si notre capital le plus précieux est le génie des 1600 femmes et hommes qui composent l'entreprise, notre préoccupation doit rester concentrée sur la réalité du Bien vivre et Bien-être au travail, sur l'insertion, l'intégration et l'accompagnement tout au long de la vie professionnelle des futures générations et des meilleurs compagnons de nos professions.

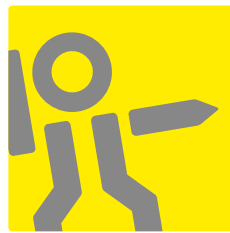


Notre ADN

Et en tout état de cause, ces explorations devront respecter notre ADN :
" En toutes choses être les meilleurs"
et rester l'entreprise familiale de référence sur tous nos territoires.



C'est pourquoi la politique stratégique du groupe est nécessairement partagée par chacun de ses collaborateurs, à tout échelon de l'entreprise et pour tous les métiers. Au-delà, la volonté de l'entreprise est de formaliser ses ambitions par des engagements concrets dont la mise en œuvre sera mesurée et communiquée à tous les collaborateurs du groupe.



Lhotelier

→ www.lhotelier.fr



Z.I. rue du Manoir CS 80078 - 76340 Blangy-sur-Bresle | Tél : 02 35 17 60 00 | lhotelier@lhotelier.fr