



usages

Lhotellier bétonne ses opérations avec un ERP spécialisé

À l'occasion de la modernisation du système d'information de son pôle construction, le groupe Lhotellier a opté pour un ERP spécialisé afin de mieux répondre à la logique de gestion de chantiers.

Sécialisé dans les travaux publics, le bâtiment, les matériaux et l'environnement, à travers 22 sociétés, le groupe Lhotellier ne disposait pas, pour son pôle « construction », d'un système d'information dédié et homogène. Il s'appuyait sur les progiciels constituant un tronc commun (comptabilité et informatique décisionnelle d'Infor, ressources humaines de Bodet Software, relation client d'Eudonet) partagé avec les deux autres pôles, « industries et matériaux » et « énergie ». Une kyrielle de logiciels métier hérités notamment de multiples rachats de sociétés composaient également ce SI.

Il y a quelques années, alors que l'offre logicielle s'étoffait, le besoin de rationaliser cet environnement est devenu de plus en plus pressant. « Tout est parti d'un triple constat », raconte Audrey Ebran, en charge du pilotage et du suivi de projets informatiques (PMO, project management officer) au sein de la direction administrative et financière. D'abord une lassitude de l'équipe « études de prix »,

obligée de naviguer entre des tableaux Excel et plusieurs logiciels. Puis deuxième constat : l'obsolescence programmée d'une grande partie des logiciels utilisés, à plus ou moins courte échéance, et la difficulté à les maintenir, en particulier lors de la modification de certains modes opératoires. À cela s'ajoute enfin l'éparpillement des données, avec des redondances et des incohérences, qui complexifiait la collaboration et les traitements analytiques.

OPTER POUR UNE APPLICATION VERTICALE

En 2014, après plusieurs mois de réflexion, la décision est prise d'unifier cet environnement en optant pour une solution unique, un ERP dédié au BTP. « Nous ne souhaitons pas adopter une solution généraliste, sachant qu'il aurait été compliqué, long et coûteux de l'adapter aux enjeux des métiers de la construction et que nous avions déjà un socle applicatif commun pour les fonctions centrales », explique Sébastien Sacavin, directeur administratif et financier et vice-président du



groupe. Sur la base de ses expériences passées, Lhotellier ne voulait pas non plus travailler avec un gros éditeur du marché. « Malgré les risques en termes de pérennité, un petit acteur assure un rapport de force plus équilibré, qui garantit un meilleur niveau d'écoute et de réactivité », explique Audrey Ebran. C'est aussi un gage de visibilité sur sa roadmap et de maîtrise des orientations. » Seulement, sachant qu'une dizaine de solutions spécialisées se partageaient alors le marché, le choix s'annonçait cornélien.

Finalement, sans appel d'offres, et après s'être intéressé à trois solutions concurrentes (IBat, Onaya, Multi Devis Entreprise), Lhotellier met une option sur Tiamp de Winlog. La solution propose d'abord une couverture fonctionnelle en adéquation avec les besoins, pour couvrir et fiabiliser toute la chaîne opérationnelle : les études de prix (chiffrage et devis), mais aussi la gestion des marchés clients (contrats), le pilotage des chantiers (préparation, pointage, suivi d'exécution, etc.), la facturation et le suivi budgé-

L'ERP, DE L'UNIVERSALITÉ À LA SECTORIALISATION

Lors de la sélection d'un ERP, de plus en plus de décideurs considèrent qu'il faut tenir compte a minima du secteur d'activité. S'il repose sur le concept d'universalité, autour de modules centraux (finance, logistique, ressources humaines, etc.), un progiciel de gestion intégré doit en effet s'harmoniser parfaitement aux processus opérationnels de l'entreprise et tenir compte de ses spécificités. Ces processus varient d'un secteur à l'autre, parfois de façon importante et pour des fonctions stratégiques. Ainsi, un groupe de construction fonctionne différemment d'une entreprise de services et a donc besoin d'autres fonctionnalités. Depuis plusieurs années, le marché des ERP voit donc se développer des offres sectorielles ou offrant de larges capacités de paramétrage, pour apporter la meilleure réponse aux spécificités.



Famille du média : **Médias professionnels**
Périodicité : **Mensuelle**
Audience : **82500**
Sujet du média :
Informatique-Télécommunications

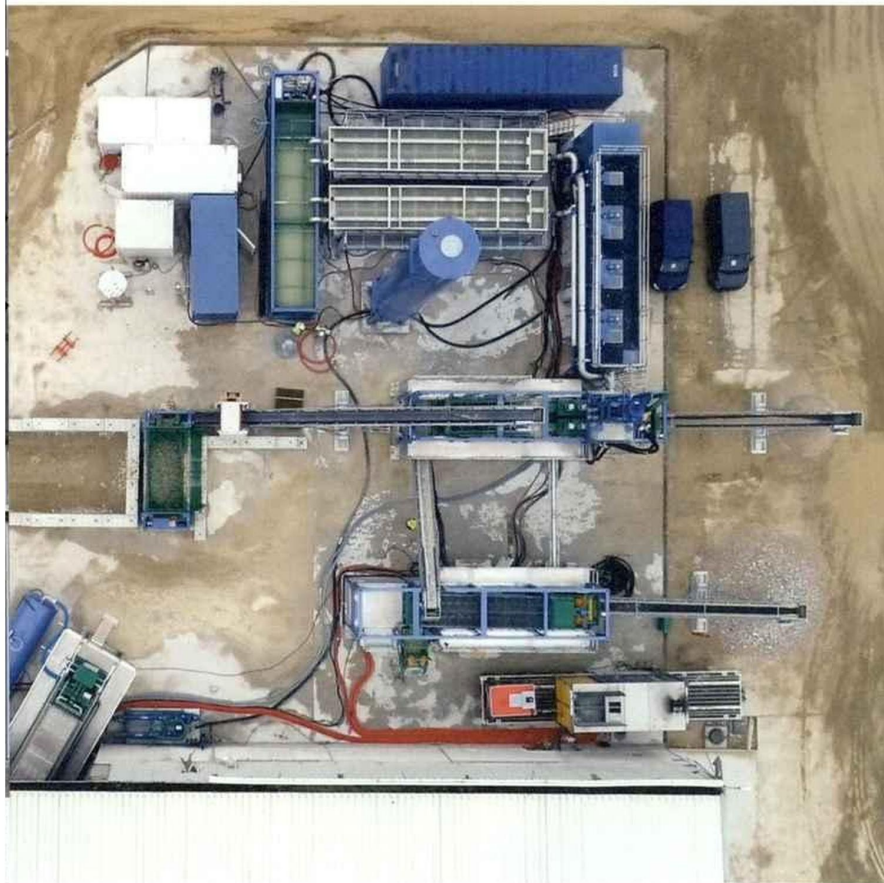


Edition : **Janvier 2022 P.32-33**

Journalistes : **THIERRY**

PARISOT

Nombre de mots : **947**



taire. Certes, quelques modes opératoires propres à Lhotelier n'étaient pas présents dans la version initiale du logiciel. Mais «Winlog a su apporter les adaptations nécessaires», explique Audrey Ebran.

Les possibilités d'utilisation en situation de mobilité, l'ergonomie «satisfaisante», la flexibilité notamment pour se connecter aux applications connexes ont enfin été déterminantes dans le choix final. Sans oublier les capacités avancées de Tiamp en matière de gestion des données. «La mise en place de référentiels communs constituait d'ailleurs un volet important du chantier, pour décloisonner les documents et faciliter la collaboration, souligne la chargée du pilotage et du suivi de projets. Depuis l'adoption de la solution, toute l'information est centralisée au sein de l'ERP spécialisé et, quel que soit le service concerné, tout le monde travaille sur la même chaîne d'information. Les doubles saisies ont été fortement réduites. Les impressions et les envois multiples ont quasiment disparu.» Parmi les autres résultats, la solution a apporté une rigueur qui

a permis d'améliorer la productivité, une sécurisation de la facturation clients, une traçabilité des opérations et une optimisation du suivi des chantiers.

Le nouvel outil, qui a remplacé l'ancien environnement fin 2020, est aujourd'hui stabilisé. Lhotelier réfléchit déjà à de nouveaux projets avec Winlog. «Notre prochain chantier portera sur l'amélioration du quotidien de l'équipe administrative, indique Audrey Ebran. Pour cela, nous allons renforcer l'interopérabilité de Tiamp avec notre logiciel de paie, puis avec les autres solutions du système d'information pour encore plus de gains de temps. Nous développerons la génération automatique de documents. Nous apporterons également des modifications pour adapter la solution aux évolutions de nos activités et du marché de la construction.» Sur un plan plus technique, le plan de charge prévoit une amélioration de l'ergonomie, aujourd'hui «un peu datée», et le déploiement de la mobilité, qui s'est finalement avérée plus limitée que prévue.

THIERRY PARISOT

